

 **megaflex**
SAINT-GOBAIN



Catálogo de Productos



"MAKING THE WORLD A BETTER HOME."

NUESTRO PROPÓSITO MARCA EL RUMBO DE NUESTRO FUTURO COMÚN. JUNTOS CON Y PARA NUESTROS CLIENTES DISEÑAMOS, FABRICAMOS Y DISTRIBUIMOS MATERIALES Y SOLUCIONES QUE TENGAN UN IMPACTO POSITIVO EN LA VIDA DE TODOS Y BRINDEN BIENESTAR, CALIDAD DE VIDA Y RENDIMIENTO, CUIDANDO EL PLANETA.

NUESTRO PROPÓSITO REFLEJA QUIÉNES SOMOS. NUESTROS 350 AÑOS DE HISTORIA, NUESTRA FORTALEZA COLECTIVA Y NUESTRO LIDERAZGO NOS EMPODERAN PARA BUSCAR NUESTRO DESARROLLO, ABORDANDO LOS PRINCIPALES DESAFÍOS QUE ENFRENTA LA HUMANIDAD, ES DECIR, EL CAMBIO CLIMÁTICO, LA PROTECCIÓN DE LOS RECURSOS E INCLUSIÓN.

SOMOS UNA EMPRESA TANTO INTERNACIONAL COMO MULTILocal, TOTALMENTE INTEGRADA EN LOS TERRITORIOS DONDE OPERAMOS PARA RESPALDAR SU VITALIDAD Y AYUDAR A CONSTRUIR UN MUNDO MAS JUSTO, ABIERTO, SUSTENTABLE Y ATRACTIVO.

NUESTRO PROPÓSITO ES UN LLAMADO A LA ACCIÓN. NUESTRO ENFOQUE ESTÁ CLARAMENTE CENTRADO EN EL FUTURO. JUNTO CON NUESTROS CLIENTES, SOCIOS Y TODAS NUESTRAS PARTES INTERESADAS, GUÍA NUESTRA ACCIÓN PARA DAR RIENDA SUELTA A ASPIRACIONES INDIVIDUALES Y COLECTIVAS, Y PERMITIR A TODOS VIVIR MEJOR EN EL MUNDO. NOS LLAMA A QUE INNOVEMOS ABIERTAMENTE, CON LA AMBICIÓN COMPLETAMENTE RENOVADA DE UNIR MEJOR A LA HUMANIDAD Y NATURALEZA POR EL BIEN COMÚN.

NUESTRO PROPÓSITO SE BASA EN VALORES QUE NOS GUÍAN. REALIZAMOS NUESTRO NEGOCIO DE CONFORMIDAD CON NUESTROS PRINCIPIOS DE CONDUCTA Y ACCIÓN Y LOS PRINCIPIOS HUMANISTAS QUE ATRAVIESAN NUESTRA CULTURA CORPORATIVA.

ESCUCHAR, DIALOGAR, CUIDAR, SER SOLIDARIO, CONFIAR Y RESPETAR LAS DIFERENCIAS. ESTOS VALORES SON FUNDAMENTALES PARA NUESTRO COMPROMISO.

ESTA ES LA PROFUNDA AMBICIÓN DE NUESTRO PROPÓSITO: ACTUAR TODOS LOS DÍAS PARA HACER DEL MUNDO UN LUGAR MÁS HERMOSO Y SUSTENTABLE PARA VIVIR.





MAKING THE WORLD A BETTER HOME





SAINT GOBAIN ES EL LÍDER MUNDIAL EN
CONSTRUCCIÓN LIVIANA Y SUSTENTABLE,
QUE MEJORA LA VIDA DIARIA Y OFRECE
SOLUCIONES DE ALTA PERFORMANCE



Nos comprometemos a construir mejor
para las personas y el planeta ofreciendo
soluciones sostenibles y eficientes con el fin de impulsar
la transformación del mercado de la construcción





Superándonos día a día

Para hacerte la vida más fácil seguimos mejorando nuestra propuesta de toda la gama de productos, de acuerdo a las necesidades que el mercado solicita, porque nos ponemos **en los zapatos del cliente**. Nuevamente tenemos más lanzamientos para contarte, continuando con la mejora en el mix de productos ofrecido, el reconocimiento, la mejor lectura e imagen del packaging en todo sentido.

Teniendo en cuenta los distintos segmentos, por un lado una **gama Premium** con sus diferentes soluciones: **aluminio**, **transitable** y **bajo piso**; en la que se ubican productos por espesor real de 4 mm. y la gama tradicional de **Megaflex** con productos por peso, para las distintas soluciones que se adaptan a cada techo en particular.

Además, ahora tenemos la **gama especialista**, con la **membrana Clase A**, que cubre ampliamente las necesidades de los profesionales expertos en impermeabilización de techos. Este producto cuenta con un asfalto especialmente pensado para el aplicador y **aluminio NO CRACK**, brindando muchos beneficios para todo tipo de techos.

Sigue vigente y cada día con mayor presencia en el mercado nuestro revestimiento de **aluminio NO CRACK** altamente reconocido, testeado durante este tiempo y por supuesto siempre con la **garantía extendida de 10 años**, respaldando siempre a nuestros clientes y acompañándolos como lo hemos hecho a los largo de estos 29 años.

Esta nueva imagen en los envases brinda una comunicación más simple y comprensible de la

gama **Megaflex**, permitiendo una elección más fácil del producto en el punto de venta, favoreciendo la exhibición de los diferentes productos, que tienen imágenes representativas en cada envase.

Continuaremos fortaleciendo nuestra red de distribuidores con exhibidores, nuevos muestrarios, cartelería de marca para el punto de venta y más utilidades que tenemos pensadas para mejorar este 2022. En la constante actualización de la gama, sumamos la nueva membrana alfébrica **ultraresist**, con grandes ventajas para el aplicador, con aluminio ultraflexible y ultra duración. Esta membrana está desarrollada para ser 3 veces más flexible, 3 veces más resistente y tiene 2 veces más aptitud térmica de aplicación, permitiendo que se adapta a cualquier tipo de superficie.

Y también 2 complementos ideales como son el sellador **sellametales megaflex**, ideal para unir partes metálicas y el sellador **silicona acética megaflex**, para uso general y acabado profesional.

Continuamos con esta gran transformación para tu beneficio, en un proceso de superación y mejora continua, con la ventaja de ser parte de la familia **Saint-Gobain Argentina**.

Agradecemos a nuestros clientes que trabajan cada día para superarse, sin bajar los brazos en este difícil contexto que nos toca atravesar, fortaleciendo cada día nuestro vínculo y proximidad.

Vamos por un 2022 superador para todos.

Megaflex Saint-Gobain.



**Elegí el producto indicado
para cada lugar de tu proyecto**



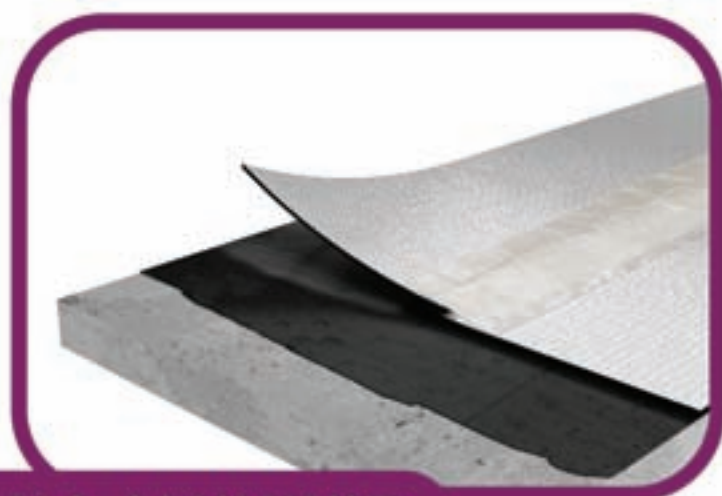
GAMA TRANSITABLE

Para terrazas transitables
y balcones



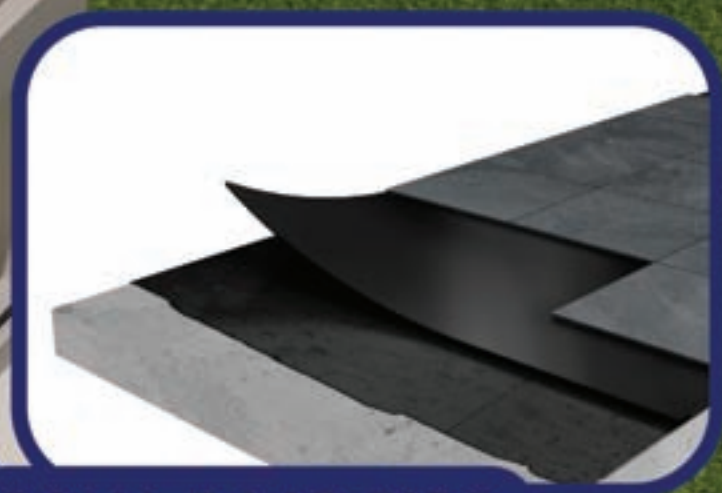
Línea autoadhesivas

De fácil colocación
en frío



GAMA ALUMINIO

Para superficies de tránsito ocasional



GAMA BAJO PISO

Para bajo carpeta

SISTEMAS MEGAFLEX:

GARANTIZÁ LA DURABILIDAD DEL SISTEMA

BAJO PISO



No necesitan producto de terminación



TRANSITABLE



ALUMINIO





**Ahora disfrutá junto a tu familia,
ya colocaste la mejor impermeabilización**



Tu mejor socio contra la lluvia y la humedad.

0800-800-93237

+54 9 11 3883 2362 consultas técnicas
por whatsapp

web: megaflex.ar



GAMA MEGAFLEX

OPTIMIZACIÓN DE LA LÍNEA

MEGAFLEX ESPECIALISTA PREMIUM

ALUMINIO



geolum



megalum



clase A



NO CRACK PLUS



NO CRACK



ultraresist



mgx

AUTOADHESIVA

mega**fácil**



NEW

TRANSITABLE



geomax

BAJO PISO



geocen



meganor



geotrans



mgx nor



Cuando resolvés la impermeabilización vos mismo
la satisfacción de disfrutarlo en familia es doble



megafácil

Tu mejor socio contra la lluvia y la humedad.

0800-800-93237

+54 9 11 3883 2362 consultas técnicas
por whatsapp

web: megaflex.ar



AUTOADHESIVAS

Para pequeñas reparaciones
Para Impermeabilización completa



megafácil

Membrana asfáltica autoadhesiva, ideal para pequeñas reparaciones



Presentación

Rollos
10, 15 y 25 cm.
de ancho **10**
y **25 mts.** de
largo.

Colores

Aluminio



Beneficios

- Ideal para puntos críticos
- De fácil aplicación
- Sin mantenimiento



DURABLE



FLEXIBLE



RESISTENTE



ALUMINIO
NO CRACK

Usos

Para impermeabilizaciones rápidas y sencillas, de aplicación doméstica.

Rendimiento

Largo	Ancho		
	10 cm	15 cm	25 cm
10 m	1,00	1,50	2,50
25 m	2,50	3,75	6,25

Nota: los valores están expresados en m2. Fueron obtenidos en condiciones estandarizadas y podrán tener pequeñas diferencias dependiendo la fabricación. Ver hoja técnica de producto.

Tips y seguridad

- ✓ Aplicar con temperaturas entre 10 °C y 30 °C, sin lluvias o heladas.
- ✓ Almacenar los rollos en áreas cubiertas, protegidos de la lluvia y humedades, en posición horizontal y de forma piramidal, sin superar las cinco hileras en altura.
- ✓ Disponer de los productos en obra por lo menos 2 horas antes de su aplicación para lograr el equilibrio deseado con la temperatura y la humedad ambiente.
- ✓ Por su seguridad, se recomienda contar con matafuegos de gas carbónico o polvo químico en el lugar de la aplicación.

Modo de

Aplicar **Megaflex pintura asfáltica** o **Megaflex emulsión asfáltica** (dependiendo del sustrato), como promotor de adherencia, sobre el sustrato en el cual se va a aplicar el producto. Aplicar con brocha o rodillo de manera uniforme en toda la superficie asegurándose de cubrirla en su totalidad.

Retirar el film removible de polietileno antiadherente y colocar la membrana haciendo la presión suficiente como para asegurar que no queden partes de la misma sin hacer contacto con la superficie.



Conservación: 12 meses a partir de la fecha de fabricación, en envase original cerrado, no expuesto al sol y protegido de la humedad.

megafácil

Membrana asfáltica autoadhesiva para impermeabilizaciones de terrazas no transitables



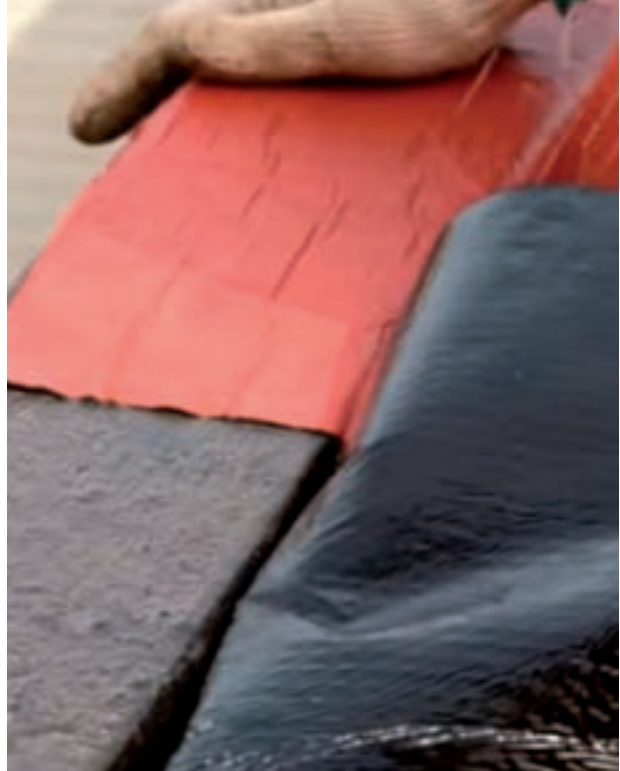
Presentación

Rollo

1 m. de ancho por
10 m. de largo

Colores

Aluminio, Blanco
y Rojo



Beneficios

- De fácil aplicación en frío sin soplete.
- Excelente adherencia.
- Lista para usar.



CONSUMO



IMPERMEABLE



FLEXIBLE



VARIOS
COLORES



ALUMINIO
NO CRACK

Usos

Para impermeabilizar o reparar cubiertas no transitables o de tránsito ocasional como azoteas de edificios, cubiertas de chapa o tejas, fibrocemento, entre otras. Aplicación en frío, sin necesidad de utilizar soplete ni ningún tipo de herramienta de calor.

Rendimiento

10 m2 por rollo de 1 x 10 mts (ancho x largo).

Nota: Para el cálculo de materiales, considerar entre un 10% y un 20% de desperdicio por solape entre rollos y el tratamiento de puntos críticos (babetas, ventilaciones, desagües, etc.).

Modo de empleo



1. Impermeabilizar previamente todos los desagües. Luego, colocar los rollos desde la parte más cercana a los mismos hacia la parte más alejada, en forma perpendicular a la pendiente. Extender el rollo a aplicar por completo para verificar su correcta posición. Enrollarlo nuevamente.



2. Retirar la primera mitad del antiadherente progresivamente a medida que se va pegando el rollo sobre la superficie. Luego quitar la segunda mitad y pegar. Solapar el paño consecutivo no menos de 8 cm. en sentido longitudinal. En los extremos de los rollos solapar 15 cm. para evitar cualquier filtración.



3. Realizar el embabetado en los muros perimetrales. Los encuentros entre el piso y pared se resolverán con doble membrana de modo que la terminación en los mismos sea redondeada.

Tips y seguridad

- ✓ Aplicar con temperaturas entre 10 °C y 30 °C, sin lluvias o heladas.
- ✓ Almacenar los rollos en áreas cubiertas, protegidos de la lluvia y humedades, en posición horizontal y de forma piramidal, sin superar las cinco hileras en altura.
- ✓ Disponer de los productos en obra por lo menos 2 horas antes de su aplicación para lograr el equilibrio deseado con la temperatura y la humedad ambiente.
- ✓ Por su seguridad, se recomienda contar con matafuegos de gas carbónico o polvo químico en el lugar de la aplicación.

Conservación: 12 meses a partir de la fecha de fabricación, en envase original cerrado, no expuesto al sol y protegido de la humedad.



Colocá las únicas membranas asfálticas con tecnología NO CRACK
protegen e impermeabilizan lo que más querés



Tu mejor socio contra la lluvia y la humedad.

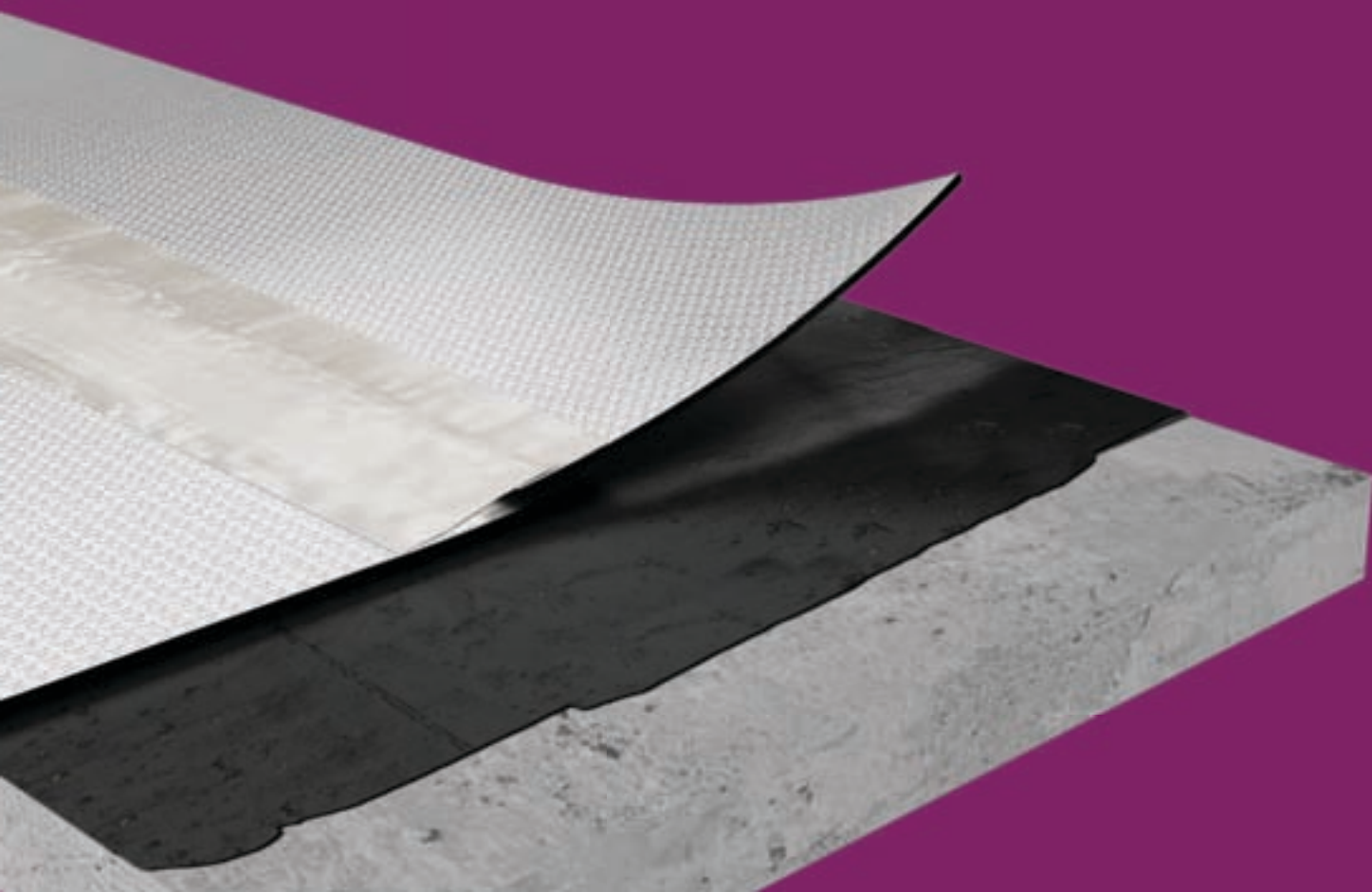
0800-800-93237

+54 9 11 3883 2362 consultas técnicas
por whatsapp

web: megaflex.ar

GAMA ALUMINIO

Techos no transitables | techos de chapa
lozas | terrazas



geolum

Membrana asfáltica con revestimiento de aluminio **NO CRACK** y reforzada con armadura central de poliéster



Presentación

Rollos
4 mm.

Color

Aluminio **NO CRACK**



Beneficios

- Mayor resistencia al impacto.
- Máxima durabilidad.
- Impermeabilización definitiva.



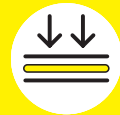
MAXIMA FLEXIBILIDAD



ALUMINIO NO CRACK



IMPERMEABLE



ESPESOR 4 MM

Usos

Para impermeabilización de terrazas y cubiertas no transitables que requieran de una mayor resistencia o estén expuestas a fuertes inclemencias climáticas como granizo, etc.

Rendimiento

10 m² por rollo de 1 x 10 mts (ancho x largo).

Nota: Para el cálculo de materiales, considerar entre un 10% y un 20% de desperdicio por solape entre rollos y el tratamiento de puntos críticos (babetas, ventilaciones, desagües, etc.).

Tips y seguridad

- ✓ Almacenar los rollos en áreas cubiertas, protegidos de la lluvia y humedades, en posición horizontal y de forma piramidal, sin superar las cinco hileras en altura.
- ✓ Disponer de los productos en obra por lo menos 2 horas antes de su aplicación para lograr el equilibrio deseado con la temperatura y la humedad ambiente.
- ✓ Aplicar con temperaturas entre 10°C y 30°C, sin lluvias o heladas.
- ✓ Por su seguridad, se recomienda contar con matafuegos de gas carbónico o polvo químico en el lugar de la aplicación.

Modo de



1. Impermeabilizar con **Megaflex Pintura asfáltica** o **Megaflex Emulsión asfáltica**, según el sustrato, previamente todos los desagües. Luego, colocar los rollos desde la parte más cercana a los mismos hacia la parte más alejada, en forma perpendicular a la pendiente. Extender el rollo a aplicar por completo para verificar su correcta posición. Enrollarlo nuevamente.



2. Calentar el rollo con soplete en la porción a aplicar hasta fundir completamente el antiadherente. Desenrollar la parte calentada y ejercer una leve presión para ayudar a la adherencia. Solapar el paño consecutivo no menos de 8 cm. en sentido longitudinal. En los extremos de los rollos solapar 15 cm. para evitar cualquier filtración.



3. Soldar los solapes entre paños calentando con soplete, y luego, con una cuchara de albañil presionar y distribuir el asfalto de exudado para sellar la unión. Aplicar Megaflex Pintura Aluminizada sobre todas las uniones de paños para proteger el asfalto expuesto al soldar.

Conservación: 12 meses a partir de la fecha de fabricación, en envase original cerrado, no expuesto al sol y protegido de la humedad.

ALUMINIO

megalum

Membrana asfáltica aluminizada de 4 mm. con revestimiento aluminio **NO CRACK**



Presentación

Rollo
4 mm.

Colores

Aluminio, Blanco y Rojo



Beneficios

- Impermeabilización superior.
- Con protección de aluminio.
- Resistencia máxima.



MAXIMA FLEXIBILIDAD



ALUMINIO NO CRACK



ESPESOR 4 MM

Usos

Para impermeabilización de terrazas y cubiertas no transitables, aplicable sobre azoteas de edificios de poco acceso, cubiertas inclinadas de tejas, chapa metálica o fibrocemento.

Rendimiento

10 m² por rollo.

Nota: Para el cálculo de materiales, considerar entre un 10% y un 20% de desperdicio por solape entre rollos y el tratamiento de puntos críticos (babetas, ventilaciones, desagües, etc.).

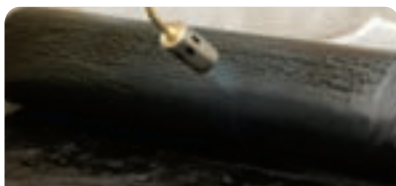
Tips y seguridad

- ✓ Almacenar los rollos en áreas cubiertas, protegidos de la lluvia y humedades, en posición horizontal y de forma piramidal, sin superar las cinco hileras en altura.
- ✓ Disponer de los productos en obra por lo menos 2 horas antes de su aplicación para lograr el equilibrio deseado con la temperatura y la humedad ambiente.
- ✓ Aplicar con temperaturas entre 10°C y 30°C, sin lluvias o heladas.
- ✓ Por su seguridad, se recomienda contar con matafuegos de gas carbónico o polvo químico en el lugar de la aplicación.

Modo de



1. Impermeabilizar con **Megaflex Pintura asfáltica** o **Megaflex Emulsión asfáltica**, según el sustrato, previamente todos los desagües. Luego, colocar los rollos desde la parte más cercana a los mismos hacia la parte más alejada, en forma perpendicular a la pendiente. Extender el rollo a aplicar por completo para verificar su correcta posición. Enrollarlo nuevamente.



2. Calentar el rollo con soplete y aplicar hasta fundir completamente el antiadherente. Desenrollar la parte calentada y ejercer una leve presión para ayudar a la adherencia. Solapar el paño consecutivo no menos de 8 cm en sentido longitudinal. En los extremos de los rollos solapar 15 cm para evitar cualquier filtración.



3. Soldar los solapes entre paños calentando con soplete, y luego, con una cuchara de albañil presionar y distribuir el asfalto de exudado para sellar la unión. Aplicar **Megaflex pintura aluminizada** para membranas con revestimiento aluminio y para revestimiento color aplicar **Megaflex pintura NO CRACK** color sobre todas las uniones de paños para proteger el asfalto expuesto al soldar.

Conservación: 12 meses a partir de la fecha de fabricación, en envase original cerrado, no expuesto al sol y protegido de la humedad.

clase A

Membrana asfáltica con revestimiento de aluminio **NO CRACK** para cubiertas no transitables



Presentación

Rollos
40 kg.

Colores

Aluminio, Blanco y Rojo



Beneficios

- Excelente terminación.
- Mayor durabilidad.
- Gran resistencia.



MAXIMA FLEXIBILIDAD



IMPERMEABLE



ALUMINIO NO CRACK

Usos

Para la impermeabilización de cubiertas planas no transitables, azoteas de edificios de poco acceso, cubiertas inclinadas de tejas, chapa metálica o fibrocemento.

Rendimiento

10 m² por rollo.

Nota: Para el cálculo de materiales, considerar entre un 10% y un 20% de desperdicio por solape entre rollos y el tratamiento de puntos críticos (babetas, ventilaciones, desagües, etc.).

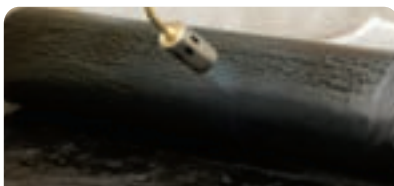
Tips y seguridad

- ✓ Almacenar los rollos en áreas cubiertas, protegidos de la lluvia y humedades, en posición horizontal y de forma piramidal, sin superar las cinco hileras en altura.
- ✓ Disponer de los productos en obra por lo menos 2 horas antes de su aplicación para lograr el equilibrio deseado con la temperatura y la humedad ambiente.
- ✓ Aplicar con temperaturas entre 10°C y 30°C, sin lluvias o heladas.
- ✓ Por su seguridad, se recomienda contar con matafuegos de gas carbónico o polvo químico en el lugar de la aplicación.

Modo de empleo



1. Impermeabilizar con **Megaflex Pintura asfáltica** o **Megaflex Emulsión asfáltica**, según el sustrato, previamente todos los desagües. Luego, colocar los rollos desde la parte más cercana a los mismos hacia la parte más alejada, en forma perpendicular a la pendiente. Extender el rollo a aplicar por completo para verificar su correcta posición. Enrollarlo nuevamente.



2. Calentar el rollo con soplete en la porción a aplicar hasta fundir completamente el antiadherente. Desenrollar la parte calentada y ejercer una leve presión para ayudar a la adherencia. Solapar el paño consecutivo no menos de 8 cm en sentido longitudinal. En los extremos de los rollos solapar 15 cm para evitar cualquier filtración.



3. Soldar los solapes entre paños calentando con soplete, y luego, con una cuchara de albañil, presionar y distribuir el asfalto de exudado para sellar la unión. Aplicar **Megaflex pintura aluminizada** para membranas aluminizadas o **Megaflex pintura NO CRACK COLOR** para membranas con revestimiento color, sobre todas las uniones de paños para proteger el asfalto expuesto al soldar.

Conservación: 12 meses a partir de la fecha de fabricación, en envase original cerrado, no expuesto al sol y protegido de la humedad.

NO CRACK plus

Membrana asfáltica con recubrimiento de aluminio **NO CRACK**.



Presentación Colores

Rollos
40 kg.

Aluminio, Blanco, Rojo y Gris



Beneficios

- Excelente terminación.
- Mayor durabilidad.
- Gran resistencia.



MAXIMA FLEXIBILIDAD



VARIOS COLORES



ALUMINIO NO CRACK

Usos

Para impermeabilización de cubiertas planas no transitables, azoteas de edificios de poco acceso, cubiertas inclinadas de tejas, chapa metálica o fibrocemento.

Rendimiento

10 m² por rollo.

Nota: Para el cálculo de materiales, considerar entre un 10% y un 20% de desperdicio por solape entre rollos y el tratamiento de puntos críticos (babetas, ventilaciones, desagües, etc.).

Tips y seguridad

- ✓ Almacenar los rollos en áreas cubiertas, protegidos de la lluvia y humedades, en posición horizontal y de forma piramidal, sin superar las cinco hileras en altura.
- ✓ Disponer de los productos en obra por lo menos 2 horas antes de su aplicación para lograr el equilibrio deseado con la temperatura y la humedad ambiente.
- ✓ Aplicar con temperaturas entre 10°C y 30°C, sin lluvias o heladas.
- ✓ Por su seguridad, se recomienda contar con matafuegos de gas carbónico o polvo químico en el lugar de la aplicación.

Modo de empleo



1. Impermeabilizar con **Megaflex Pintura asfáltica** o **Megaflex Emulsión asfáltica**, según el sustrato, previamente todos los desagües. Luego, colocar los rollos desde la parte más cercana a los mismos hacia la parte más alejada, en forma perpendicular a la pendiente. Extender el rollo a aplicar por completo para verificar su correcta posición. Enrollarlo nuevamente.



2. Calentar el rollo con soplete en la porción a aplicar hasta fundir completamente el antiadherente. Desenrollar la parte calentada y ejercer una leve presión para ayudar a la adherencia. Solapar el paño consecutivo no menos de 8 cm en sentido longitudinal. En los extremos de los rollos solapar 15 cm para evitar cualquier filtración.



3. Soldar los solapes entre paños calentando con soplete, y luego, con una cuchara de albañil, presionar y distribuir el asfalto de exudado para sellar la unión. Aplicar **Megaflex pintura aluminizada** o **Megaflex pintura NO CRACK COLOR** para membranas con revestimiento color, sobre todas las uniones de paños para proteger el asfalto expuesto al soldar.

Conservación: 12 meses a partir de la fecha de fabricación, en envase original cerrado, no expuesto al sol y protegido de la humedad.

ALUMINIO

NO CRACK

Membrana asfáltica con recubrimiento de aluminio **NO CRACK**.



Presentación Colores

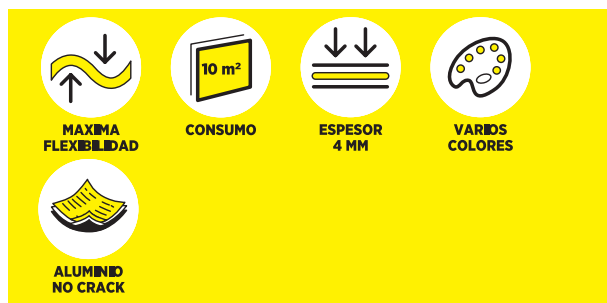
Rollos
35 kg.

Aluminio, Blanco, Rojo y Gris



Beneficios

- Gran resistencia.
- Mayor flexibilidad.
- Mayor durabilidad.



Usos

Para impermeabilización de terrazas y cubiertas no transitables, aplicable sobre cubiertas planas no transitables, azoteas de edificios de poco acceso, cubiertas inclinadas de tejas, chapa metálica o fibrocemento.

Rendimiento

10 m² por rollo.

Nota: Para el cálculo de materiales, considerar entre un 10% y un 20% de desperdicio por solape entre rollos y el tratamiento de puntos críticos (babetas, ventilaciones, desagües, etc.).

Tips y seguridad

- ✓ Almacenar los rollos en áreas cubiertas, protegidos de la lluvia y humedades, en posición horizontal y de forma piramidal, sin superar las cinco hileras en altura.
- ✓ Disponer de los productos en obra por lo menos 2 horas antes de su aplicación para lograr el equilibrio deseado con la temperatura y la humedad ambiente.
- ✓ Aplicar con temperaturas entre 10°C y 30°C, sin lluvias o heladas.
- ✓ Por su seguridad, se recomienda contar con matafuegos de gas carbónico o polvo químico en el lugar de la aplicación.

Modo de empleo



1. Impermeabilizar con **Megaflex Pintura asfáltica** o **Megaflex Emulsión asfáltica**, según el sustrato, previamente todos los desagües. Luego, colocar los rollos desde la parte más cercana a los mismos hacia la parte más alejada, en forma perpendicular a la pendiente. Extender el rollo a aplicar por completo para verificar su correcta posición. Enrollarlo nuevamente.



2. Calentar el rollo con soplete en la porción a aplicar hasta fundir completamente el antiadherente. Desenrollar la parte calentada y ejercer una leve presión para ayudar a la adherencia. Solapar el paño consecutivo no menos de 8 cm en sentido longitudinal. En los extremos de los rollos solapar 15 cm para evitar cualquier filtración.



2. Soldar los solapes entre paños calentando con soplete, y luego, con una cuchara de albañil, presionar y distribuir el asfalto de exudado para sellar la unión. Aplicar **Megaflex pintura aluminizada** para membranas con revestimiento de aluminio y **Megaflex pintura NO CRACK Color** para membranas con revestimiento color, sobre todas las uniones de paños para proteger el asfalto expuesto al soldar.

Conservación: 12 meses a partir de la fecha de fabricación, en envase original cerrado, no expuesto al sol y protegido de la humedad.

ultraresist

Membrana asfáltica con revestimiento de aluminio ultraflexible y ultra duración.



Presentación

Rollos
1 m. de ancho
por 10 m. de

Color

Aluminio



Beneficios

- 3 veces más flexible (sistema superflex).
- 2 veces más resistente.
- 2 veces mayor amplitud térmica de aplicación.



MAXIMA FLEXIBILIDAD



IMPERMEABLE



CARANTÍA ESCRITA
15
AÑOS

Usos

Para impermeabilización de terrazas y cubiertas planas de tránsito ocasional, azoteas de edificios de poco acceso, cubiertas inclinadas de tejas, chapa metálica o fibrocemento.

Rendimiento

10 m² por rollo.

Nota: Para el cálculo de materiales, considerar entre un 10% y un 20% de desperdicio por solape entre rollos y el tratamiento de puntos críticos (babetas, ventilaciones, desagües, etc.).

Tips y seguridad

- ✓ Almacenar los rollos en áreas cubiertas, protegidos de la lluvia y humedades, en posición horizontal y de forma piramidal, sin superar las 7 hileras en altura.
- ✓ Aplicar sin lluvias o heladas.
- ✓ Por su seguridad, se recomienda contar con mantafechos de gas carbónico o polvo químico en el lugar de la aplicación.

Modo de empleo



1. Impermeabilizar previamente todos los desagües.
Luego colocar los rollos desde la parte más cercana a los mismos hacia la parte más alejada, en forma perpendicular a la pendiente.
Extender el rollo a aplicar por completo para verificar su correcta posición.
Enrollarlo nuevamente.



2. Calentar el rollo con soplete en la porción a aplicar hasta fundir completamente el antiadherente. Desenrollar la parte calentada y ejercer una leve presión para ayudar a la adherencia.
Solapar el paño consecutivo no menos de 8 cm. en sentido longitudinal. En los extremos de los rollos solapar 15 cm. para evitar cualquier filtración.



3. Soldar los solapes entre paños calentando con soplete y luego, con una cuchara de albañil, presionar y distribuir el asfalto de exudado para sellar la unión.
Aplicar **Megaflex pintura aluminizada** sobre todas las uniones de paños para proteger el asfalto expuesto al soldar.

Conservación: 12 meses a partir de la fecha de fabricación, en envase original cerrado, no expuesto al sol y protegido de la humedad.

ALUMINIO

mgx

Membrana asfáltica impermeabilizante con recubrimiento de aluminio.



Presentación

Rollos
40 kg y 35 kg.

Color

Aluminio



Beneficios

- Gran resistencia.
- Gran flexibilidad.
- Gran resistencia.



RESISTENTE



IMPERMEABLE

Usos

Para tratamiento de cubiertas no transitables, azoteas de edificios de poco acceso, cubiertas inclinadas de tejas, chapa metálica o fibrocemento, carpetas cementicias, hormigón entre otras.

Rendimiento

10 m² por rollo

Nota: Para el cálculo de materiales, considerar entre un 10% y un 20% de desperdicio por solape entre rollos y el tratamiento de puntos críticos (babetas, ventilaciones, desagües, etc.).

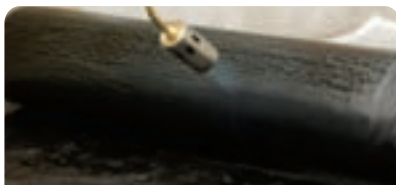
Tips y seguridad

- ✓ Almacenar los rollos en áreas cubiertas, protegidos de la lluvia y humedades, en posición horizontal y de forma piramidal, sin superar las 5 hileras en altura.
- ✓ Disponer de los productos en obra por lo menos 2 horas antes de su aplicación para lograr el equilibrio deseado con la temperatura y la humedad ambiente.
- ✓ Aplicar con temperaturas entre 10°C y 30°C, sin lluvias o heladas.
- ✓ Por su seguridad, se recomienda contar con matafuegos de gas carbónico o polvo químico en el lugar de la aplicación.

Modo de



1. Impermeabilizar con **Megaflex pintura asfáltica** o **Megaflex emulsión asfáltica**, según el sustrato, previamente todos los desagües. Luego, colocar los rollos desde la parte más cercana a los mismos hacia la parte más alejada, en forma perpendicular a la pendiente. Extender el rollo a aplicar por completo para verificar su correcta posición. Enrollarlo nuevamente.



2. Calentar el rollo con soplete en la porción a aplicar hasta fundir completamente el antiadherente. Desenrollar la parte calentada y ejercer una leve presión para ayudar a la adherencia. Solapar el paño consecutivo no menos de 8 cm. en sentido longitudinal. En los extremos de los rollos solapar 15 cm. para evitar cualquier filtración.

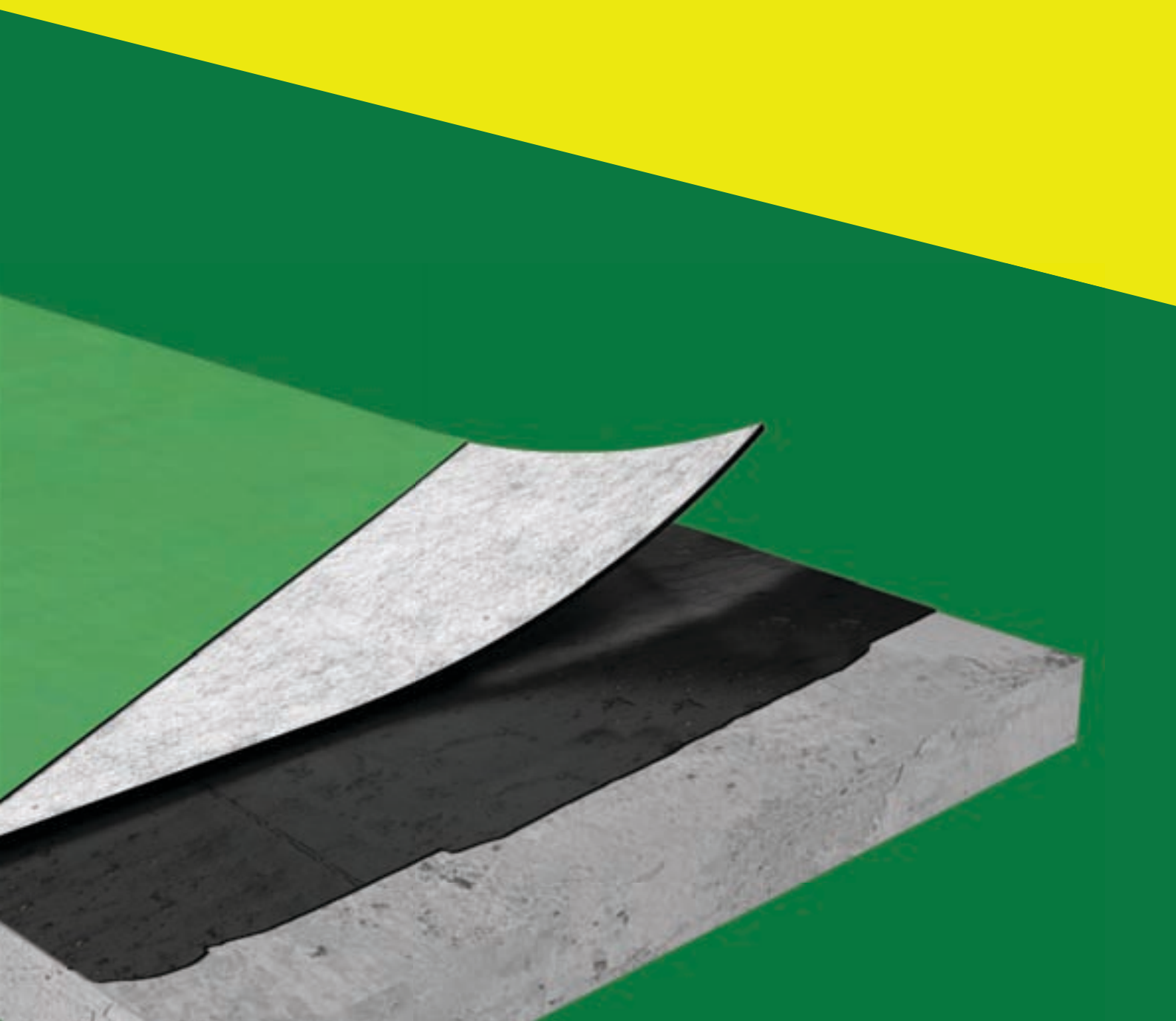


3. Soldar los solapes entre paños calentando con soplete, y luego, con una cuchara de albañil, presionar y distribuir el asfalto de exudado para sellar la unión. Aplicar **Megaflex pintura aluminizada** sobre todas las uniones de paños para proteger el asfalto expuesto al soldar.

Conservación: 12 meses a partir de la fecha de fabricación, en envase original cerrado, no expuesto al sol y protegido de la humedad.

GAMA TRANSITABLE

Para terrazas transitables | Balcones



geomax

Membrana asfáltica transitable con revestimiento geotextil para impermeabilización de superficies.



Presentación

Rollos
4 mm.



Beneficios

- Máxima resistencia al alto tránsito.
- Excelente terminación.
- Mayor durabilidad.



CONSUMO



IMPERMEABLE



TRANSITABLE

Usos

Para impermeabilización de terrazas y cubiertas transitables; ya sean cubiertas planas, azoteas o terrazas accesibles, muros de contención, cancheros, balcones, impermeabilizaciones bajo solado, etc.

Rendimiento

10,6 m² por rollo.

Nota: Para el cálculo de materiales, considerar entre un 10% y un 20% de desperdicio por solape entre rollos y el tratamiento de puntos críticos (babetas, ventilaciones, desagües, etc.).

Tips y seguridad

- ✓ Almacenar los rollos en áreas cubiertas, protegidos de la lluvia y humedades, en posición horizontal y de forma piramidal, sin superar las cinco hileras en altura.
- ✓ Disponer de los productos en obra por lo menos 2 horas antes de su aplicación para lograr el equilibrio deseado con la temperatura y la humedad ambiente.
- ✓ Aplicar con temperaturas entre 10°C y 30°C, sin lluvias o heladas.
- ✓ Por su seguridad, se recomienda contar con matafuegos de gas carbónico o polvo químico en el lugar de la aplicación.

Modo de empleo



1. Impermeabilizar con **Megaflex Pintura asfáltica** o **Megaflex Emulsión asfáltica**, según el sustrato, previamente todos los desagües. Luego, colocar los rollos desde la parte más cercana a los mismos hacia la parte más alejada, en forma perpendicular a la pendiente. Extender el rollo a aplicar por completo para verificar su correcta posición. Enrollarlo nuevamente.



2. Calentar el rollo con soplete en la porción a aplicar hasta fundir completamente el antiadherente. Desenrollar la parte calentada y ejercer una leve presión para ayudar a la adherencia. Solapar el paño consecutivo no menos de 8 cm. en sentido longitudinal. En los extremos de los rollos solapar 15 cm. para evitar cualquier filtración.



3. Soldar los solapes entre paños calentando con soplete y luego, con una cuchara de albañil, presionar y distribuir el asfalto de exudado para sellar la unión. Aplicar **Megaflex pintura geotrans** toda la superficie para revestir el geotextil y protegerlo de los rayos solares y del tránsito peatonal.

Conservación: 12 meses a partir de la fecha de fabricación, en envase original cerrado, no expuesto al sol y protegido de la humedad.

TRANSITABLE

geotrans

Membrana asfáltica transitable con revestimiento geotextil.



Presentación

Rollos

36 kg. y **40 kg.**



Beneficios

- Gran resistencia al tránsito.
- Mayor durabilidad.
- Excelente terminación.



MAXIMA FLEXIBILIDAD



CONSUMO



IMPERMEABLE



TRANSITABLE

Usos

Para impermeabilización de balcones, terrazas y cubiertas transitables.

Aplicable sobre cubiertas planas, azoteas o terrazas accesibles, muros de contención, canchales, balcones, impermeabilizaciones bajo solado, etc.

Rendimiento

10,6 m² por rollo

Nota: Para el cálculo de materiales, considerar entre un 10% y un 20% de desperdicio por solape entre rollos y el tratamiento de puntos críticos (babetas, ventilaciones, desagües, etc.).

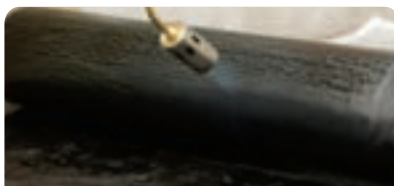
Tips y seguridad

- ✓ Almacenar los rollos en áreas cubiertas, protegidos de la lluvia y humedades, en posición horizontal y de forma piramidal, sin superar las cinco hileras en altura.
- ✓ Disponer de los productos en obra por lo menos 2 horas antes de su aplicación para lograr el equilibrio deseado con la temperatura y la humedad ambiente.
- ✓ Aplicar con temperaturas entre 10°C y 30°C, sin lluvias o heladas.
- ✓ Por su seguridad, se recomienda contar con matafuegos de gas carbónico o polvo químico en el lugar de la aplicación.

Modo de



1. Impermeabilizar con **Megaflex pintura asfáltica** o **Megaflex emulsión asfáltica**, según el sustrato, previamente todos los desagües. Luego, colocar los rollos desde la parte más cercana a los mismos hacia la parte más alejada, en forma perpendicular a la pendiente. Extender el rollo a aplicar por completo para verificar su correcta posición. Enrollarlo nuevamente.



2. Calentar el rollo con soplete en la porción a aplicar hasta fundir completamente el antiadherente. Desenrollar la parte calentada y ejercer una leve presión para ayudar a la adherencia. Solapar el paño consecutivo no menos de 8 cm. en sentido longitudinal. En los extremos de los rollos solapar 15 cm. para evitar cualquier filtración.



3. Soldar los solapes entre paños calentando con soplete, y luego, con una cuchara de albañil, presionar y distribuir el asfalto de exudado para sellar la unión. Aplicar **Megaflex pintura geotrans** toda la superficie para revestir el geotextil y protegerlo de los rayos solares y del tránsito peatonal.

Conservación: 12 meses a partir de la fecha de fabricación, en envase original cerrado, no expuesto al sol y protegido de la humedad.



Cuando estás seguro porque colocaste la mejor protección
disfrutás cada momento en tu hogar.



Tu mejor socio contra la lluvia y la humedad.

0800-800-93237

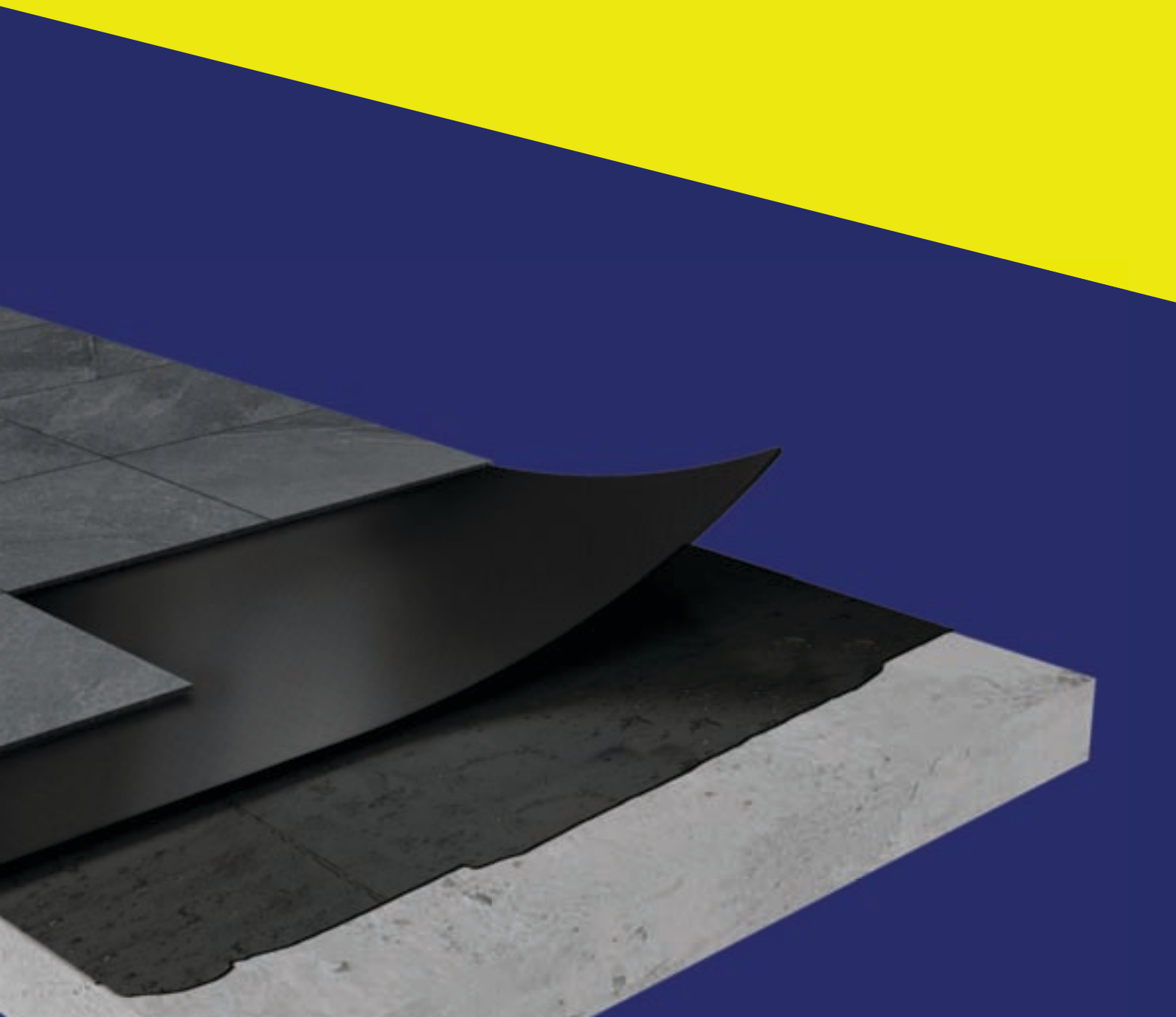


+54 9 11 3883 2362 consultas técnicas
por whatsapp

web: megaflex.ar

GAMA BAJO PISO

Bajo carpeta | Bajo baldosas



geocen

Membrana asfáltica de alta resistencia para impermeabilizaciones bajo solado, con refuerzo de armadura central de poliéster



Presentación

Rollo
4 mm.

Color

Negro



Beneficios

- Mayor resistencia al impacto.
- Mayor durabilidad.
- Impermeabilización definitiva.



MAXIMA FLEXIBILIDAD



CONSUMO



IMPERMEABLE



USO BAJO SOLADO

Usos

Para la impermeabilización de terrazas y cubiertas endonde la membrana no queda expuesta. En solados y terrazas donde la impermeabilización se resuelva con una membrana bajo carpeta, cimientos, sótanos y muros de contención.

Rendimiento

10 m² por rollo.

Nota: Para el cálculo de materiales, considerar entre un 10% y un 20% de desperdicio por solape entre rollos y el tratamiento de puntos críticos (babetas, ventilaciones, desagües, etc.).

Tips y seguridad

- ✓ Almacenar los rollos en áreas cubiertas, protegidos de la lluvia y humedades, en posición horizontal y de forma piramidal, sin superar las cinco hileras en altura.
- ✓ Disponer de los productos en obra por lo menos 2 horas antes de su aplicación para lograr el equilibrio deseado con la temperatura y la humedad ambiente.
- ✓ Aplicar con temperaturas entre 10°C y 30°C, sin lluvias o heladas.
- ✓ Por su seguridad, se recomienda contar con matafuegos de gas carbónico o polvo químico en el lugar de la aplicación.

Modo de



1. Impermeabilizar con **Megaflex Pintura asfáltica** o **Megaflex Emulsión asfáltica**, según el sustrato, previamente todos los desagües. Luego, colocar los rollos desde la parte más cercana a los mismos hacia la parte más alejada, en forma perpendicular a la pendiente. Extender el rollo a aplicar por completo para verificar su correcta posición. Enrollarlo nuevamente.



2. Calentar el rollo con soplete en la porción a aplicar hasta fundir completamente el antiadherente. Desenrollar la parte calentada y ejercer una leve presión para ayudar a la adherencia. Solapar el paño consecutivo no menos de 8 cm. en sentido longitudinal. En los extremos de los rollos solapar 15 cm. para evitar cualquier filtración.



3. Soldar los solapes entre paños calentando con soplete, y luego, con una cuchara de albañil, presionar y distribuir el asfalto de exudado para sellar la unión. Esta membrana no es apta para quedar expuesta a la intemperie y por lo tanto deberá recibir una terminación superficial constituyendo un sistema donde la membrana repose debajo de otro elemento. Una vez aplicado el producto, será necesario fundir el polietileno expuesto con soplete, para mejorar la mordiente para el mortero posterior.

Conservación: 12 meses a partir de la fecha de fabricación, en envase original cerrado, no expuesto al sol y protegido de la humedad.

meganor

Membrana asfáltica de 4 mm para impermeabilizaciones bajo solado



Presentación

Rollos
4 mm.

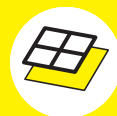
Color

Negro



Beneficios

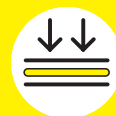
- Gran resistencia.
- Máxima impermeabilización.
- Máxima durabilidad.



USO
BAJO SOLADO



CONSUMO
10 m²



ESPESOR
4 MM

Usos

Para la impermeabilización de terrazas y cubiertas en donde la membrana no queda expuesta. En solados y terrazas donde la impermeabilización se resuelva con una membrana bajo carpeta, cimientos, sótanos y muros de contención.

Rendimiento

10 m² por rollo.

Nota: Para el cálculo de materiales, considerar entre un 10% y un 20% de desperdicio por solape entre rollos y el tratamiento de puntos críticos (babetas, ventilaciones, desagües, etc.).

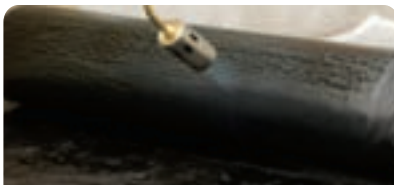
Tips y seguridad

- ✓ Almacenar los rollos en áreas cubiertas, protegidos de la lluvia y humedades, en posición horizontal y de forma piramidal, sin superar las cinco hileras en altura.
- ✓ Disponer de los productos en obra por lo menos 2 horas antes de su aplicación para lograr el equilibrio deseado con la temperatura y la humedad ambiente.
- ✓ Aplicar con temperaturas entre 10°C y 30°C, sin lluvias o heladas.
- ✓ Por su seguridad, se recomienda contar con matafuegos de gas carbónico o polvo químico en el lugar de la aplicación.

Modo de empleo



1. Impermeabilizar con **Megaflex pintura asfáltica** o **Megaflex emulsión asfáltica**, según el sustrato, previamente todos los desagües. Luego, colocar los rollos desde la parte más cercana a los mismos hacia la parte más alejada, en forma perpendicular a la pendiente. Extender el rollo a aplicar por completo para verificar su correcta posición. Enrollarlo nuevamente.



2. Calentar el rollo con soplete en la porción a aplicar hasta fundir completamente el antiadherente. Desenrollar la parte calentada y ejercer una leve presión para ayudar a la adherencia. Solapar el paño consecutivo no menos de 8 cm. en sentido longitudinal. En los extremos de los rollos solapar 15 cm. para evitar cualquier filtración.



3. Soldar los solapes entre paños calentando con soplete, y con una cuchara de albañil presionar y distribuir el asfalto de exudado para sellar la unión. Esta membrana no es apta para quedar expuesta a la intemperie. Deberá recibir una terminación superficial. Un sistema donde la membrana repose debajo de otro elemento. Una vez aplicado el producto, será necesario fundir el polietileno expuesto con soplete, para mejorar la mordiente para el mortero posterior.

Conservación: 12 meses a partir de la fecha de fabricación, en envase original cerrado, no expuesto al sol y protegido de la humedad.

mgx nor

Membrana asfáltica para impermeabilizaciones bajo piso en terrazas y cubiertas.



Presentación

Rollos
35 kg. y 40 kg.

Color

Negro



Beneficios

- Gran resistencia.
- Gran impermeabilidad.
- Gran durabilidad.



IMPERMEABLE



USO
BAJO SOLADO

Usos

Para realizar impermeabilizaciones bajo piso en terrazas, cubiertas, en carpetas o contrapiso y/u hormigón armado.

Rendimiento

10 m² por rollo.

Nota: Para el cálculo de materiales, considerar entre un 10% y un 20% de desperdicio por solape entre rollos y el tratamiento de puntos críticos (babetas, ventilaciones, desagües, etc.).

Tips y seguridad

- ✓ Almacenar los rollos en áreas cubiertas, protegidos de la lluvia y humedades, en posición horizontal y de forma piramidal, sin superar las cinco hileras en altura.
- ✓ Disponer de los productos en obra por lo menos 2 horas antes de su aplicación para lograr el equilibrio deseado con la temperatura y la humedad ambiente.
- ✓ Aplicar con temperaturas entre 10°C y 30°C, sin lluvias o heladas.
- ✓ Por su seguridad, se recomienda contar con matafuegos de gas carbónico o polvo químico en el lugar de la aplicación.

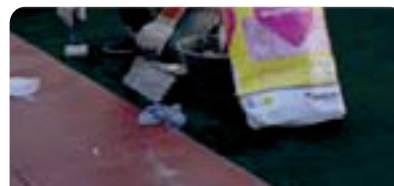
Modo de empleo



1. Impermeabilizar con **Megaflex Pintura asfáltica** o **Megaflex Emulsión asfáltica**, según el sustrato, previamente todos los desagües. Luego, colocar los rollos desde la parte más cercana a los mismos hacia la parte más alejada, en forma perpendicular a la pendiente. Extender el rollo a aplicar por completo para verificar su correcta posición. Enrollarlo nuevamente.



2. Calentar el rollo con soplete en la porción a aplicar hasta fundir completamente el antiadherente. Desenrollar la parte calentada y ejercer una leve presión para ayudar a la adherencia. Solapar el paño consecutivo no menos de 8 cm. en sentido longitudinal. En los extremos de los rollos solapar 15 cm. para evitar cualquier filtración.



3. Soldar los solapes entre paños calentando con soplete, y luego, con una cuchara de albañil, presionar y distribuir el asfalto de exudado para sellar la unión. Esta membrana no es apta para quedar expuesta a la intemperie y por lo tanto deberá recibir una terminación superficial constituyendo un sistema donde la membrana repose debajo de otro elemento. Una vez aplicado el producto, será necesario fundir el polietileno expuesto con soplete, para mejorar la mordiente para el mortero posterior.

Conservación: 12 meses a partir de la fecha de fabricación, en envase original cerrado, no expuesto al sol y protegido de la humedad.

COMPLEMENTOS

Para pequeñas reparaciones
Para Impermeabilización completa



pintura asfáltica

Imprimante asfáltico impermeable de base solvente.



Presentación
Balde metálico de
1; 4 y 18 litros.

Tambor de
200 litros.



Beneficios

- Gran adherencia.
- Secado ultrarrápido.
- Ideal para tratamiento anticorrosivo.



CONSUMO



APLICACIÓN A
RODILLO Y PINCEL



APLICACIÓN CON
SECADOR DE PISO

Usos

Para utilizar sobre hormigón, superficies cementicias, madera, fibrocemento, superficies metálicas, etc.

Rendimiento

0,5 litro/m² (en 2 manos).

Nota: Los valores son aproximados y dependerán de la planeidad, y tipo de superficie sobre la cual se va aplicar.

Tips y seguridad

- ✓ La aplicación debe realizarse en frío ya que el producto es inflamable. Mantener alejado de llamas o fuentes de calor.
- ✓ Aplicar en lugares abiertos y bien ventilados.
- ✓ Cubrir todo el asfalto de exudado expuesto.

Modo de empleo

Aplicar la pintura sobre la superficie de forma manual, utilizando para para eso un pincel, un rodillo o un secador de pisos.



Conservación: 12 meses a partir de la fecha de fabricación, en envase original cerrado, no expuesto al sol y protegido de la humedad.

emulsión asfáltica

Imprimante asfáltico impermeable de base acuosa.



Presentación

Balde
4 y 18 kg.

Tambor
200 Kg.

Caja
10 y 18 Kg.



Beneficios

- Gran rendimiento.
- Para pisos y paredes.
- Ideal sobre EPS y Poliuretano.



CONSUMO



APLICACIÓN A
RODILLO



APLICACIÓN CON
SECADOR DE PISO

Usos

Para aplicar como imprimante de membranas asfálticas sobre distintos tipos de superficies. Ideal para aplicar sobre superficies cementicias, poliuretánicas o con aislación térmica de poliestireno expandido.

Rendimiento

0,5 kg/m² (en 2 manos).

Nota: Los valores son aproximados y dependerán de la planeidad, y tipo de superficie sobre la cual se va aplicar.

Tips y seguridad

- ✓ Aplicar en lugares abiertos y ventilados.
- ✓ No diluir con ningún tipo de solvente orgánico (kerosene, aguarrás, entre otros).
- ✓ Si se va a aplicar una sola mano, aplicarla pura.
- ✓ No aplicar en condiciones de extrema humedad.
- ✓ Asegurarse de cubrir toda la superficie.

Modo de empleo

Aplicar una primera mano diluida al 20% de agua a pincel, rodillo o secador.

Aplicar una segunda mano pura.



Conservación: 12 meses a partir de la fecha de fabricación, en envase original cerrado, no expuesto al sol y protegido de la humedad.

asfalto duro

asfalto plástico

Imprimantes asfálticos impermeabilizantes en panes para aplicación en caliente.



Presentación

Bolsa
20 kg.

Color

Negro



Presentación

Bolsa
20 kg.

Color

Negro



Beneficios

- Excelente adherencia.
- Ideal para juntas de dilatación.
- Gran resistencia a rayos UV.

Beneficios

- Excelente adherencia.
- Ideal para reparación de grietas.
- Gran resistencia a rayos UV.



IMPERMEABLE



DURABLE



FLEXIBLE

Usos

Para tomado de juntas de dilatación. Reparación de juntas o grietas. Fijación de pisos de parqué, entre otros usos industriales.

Usos

Para reparación de grietas no expuestas. Como promotor de adherencia de briquetas húmedas. Sellado de caja de unión de cables.

Rendimiento

Como imprimante 0,5 a 1 kg/m².

Para impermeabilizaciones totales o parciales el consumo mínimo recomendado es de 3 kg/m².

Nota: Los valores son aproximados y dependerán de la planeidad, y tipo de superficie sobre la cual se va aplicar.

Tips y seguridad

- ✓ Es imprescindible el uso de elementos de protección personal para su aplicación (camisa manga larga, guantes, zapatos industriales, lentes de seguridad, etc.).
- ✓ Aplicar en lugares abiertos y bien ventilados.
- ✓ Es necesario contar con extinguidor tipo ABC.

Modo de empleo

Los panes asfálticos deben ser calentados en calderas especiales a una temperatura de 180°C a 200°C hasta fundirlos totalmente. Una vez en estado líquido, verter el asfalto sobre la superficie o junta de dilatación.

Conservación: 12 meses a partir de la fecha de fabricación, en envase original cerrado, no expuesto al sol y protegido de la humedad.

pintura geotrans

Revestimiento acrílico impermeable como complemento de la membrana **geotrans**



Presentación

Baldes de **20 kilos**

Colores

Blanco, Rojo y Verde



Beneficios

- Resistente a los rayos UV
- Excelente terminación
- Lista para usar



APLICACIÓN A RODILLO



IMPERMEABLE



VARIOS COLORES

Usos

Para aplicación sobre membrana megaflex geotrans, en impermeabilizaciones asfálticas de aplicación in situ.

Rendimiento

1 kg/m².

Nota: Los valores son aproximados y dependerán del uso y la absorción de la superficie.

Modo de empleo

Aplicar una primera mano en los solapes entre paños de la membrana Geotrans instalada previamente utilizando rodillo o pincel.

Diluir la primera mano y colocarla en la superficie a modo de imprimación.

Luego cubrir la superficie completa con una segunda mano pura, incluyendo los solapes, extendiendo la pintura de forma uniforme.

Aplicar una tercera mano repitiendo el paso anterior.

Tips y seguridad

- ✓ La superficie a cubrir debe estar completamente seca y libre de humedad, polvo, aceite, grasa o cualquier tipo de residuo que pudiera actuar como desmoldante.
- ✓ No aplicar en condiciones de lluvias o cuando la humedad ambiente supere el 80%, lo cual impedirá el correcto secado de la superficie. En caso de lluvias durante la noche, luego de aplicada una mano, asegurarse que la superficie haya secado completamente antes de continuar con el trabajo. De ser posible esperar otras 24 horas.
- ✓ Dejar secar entre 24 y 48 horas después de aplicada la última mano, dependiendo de la humedad y temperatura ambiente.
- ✓ Diluir únicamente con agua. No utilizar solventes.
- ✓ Permitir el correcto secado entre cada mano aplicada.



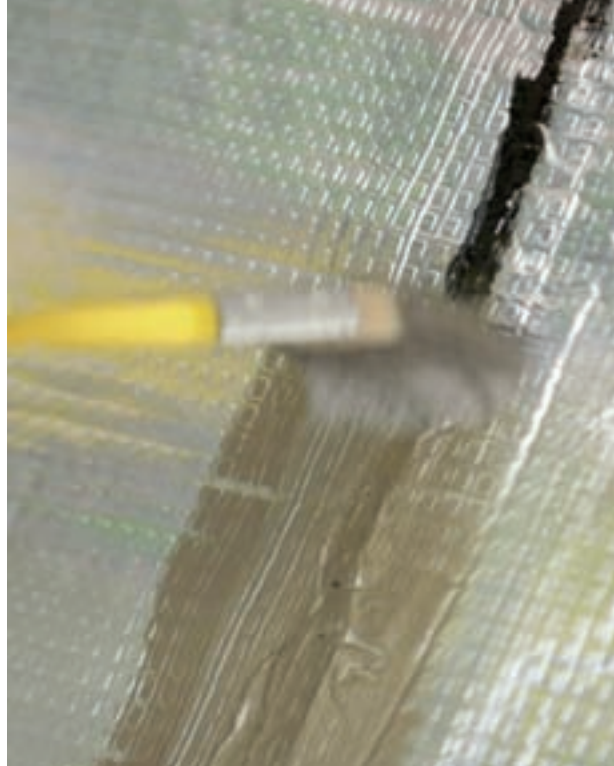
Conservación: 12 meses a partir de la fecha de fabricación, en envase original cerrado, no expuesto al sol y protegido de la humedad.

pintura aluminizada

Pintura asfáltica aluminizada.



Presentación
Baldes metálicos de
1; 4 y 18 litros.



Beneficios

- Mayor durabilidad del sistema.
- Excelente terminación.
- Fácil de aplicar.



FÁCIL DE USAR



APLICACIÓN
A PINCEL

Usos

Para tratamiento y protección del asfalto en solapes de membranas asfálticas con aluminio y/o para pintar y proteger impermeabilizaciones asfálticas y membranas deterioradas.

Rendimiento

Para juntas: 1 litro cada 100 m de membrana aplicada.

Para pintar membranas: entre 0,3 litros y 0,5 litros por m en 2 manos.

Nota: Los valores son aproximados y dependerán de la planeidad, y tipo de superficie sobre la cual se va aplicar.

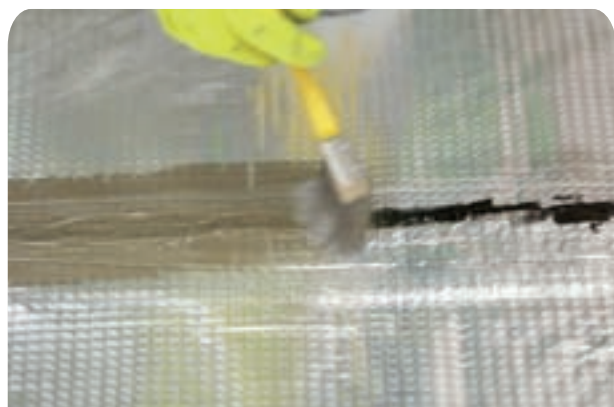
Tips y seguridad

- ✓ La aplicación debe realizarse en frío ya que el producto es inflamable.
- ✓ No diluir o mezclar el producto con agua
- ✓ Cubrir todo el asfalto de exudado expuesto

Modo de empleo

Agitar el contenido del envase hasta obtener un color homogéneo sin notar material aglomerado en el fondo del envase.

Aplicar 2 manos cruzadas a pincel o rodillo. Dejar secar entre 1 y 2 horas entre cada mano, dependiendo de la temperatura.



Conservación: 12 meses a partir de la fecha de fabricación, en envase original cerrado, no expuesto al sol y protegido de la humedad.

pintura NO CRACK color

Pintura para terminación de sistema **NO CRACK color**.



Presentación

Balde de **4 kg.**

Colores

Blanco, Verde, Rojo y Gris



Beneficios

- Excelente terminación.
- Fácil de aplicar.
- Lista para usar.

Usos

Para aplicación sobre juntas de membranas asfálticas con revestimiento **NO CRACK color**. En impermeabilizaciones asfálticas de aplicación in situ.

Rendimiento

250 g/m².

Nota: Los valores son aproximados y dependerán de la planeidad, y tipo de superficie sobre la cual se va aplicar.

Modo de empleo

Aplicar una primera mano utilizando rodillo o pincel, cubriendo completamente la junta de la membrana asfáltica con revestimiento **NO CRACK color** instalada previamente.

Aplicar una segunda mano permitiendo completar un adecuado sistema de impermeabilización.



APLICACIÓN
A PINCEL



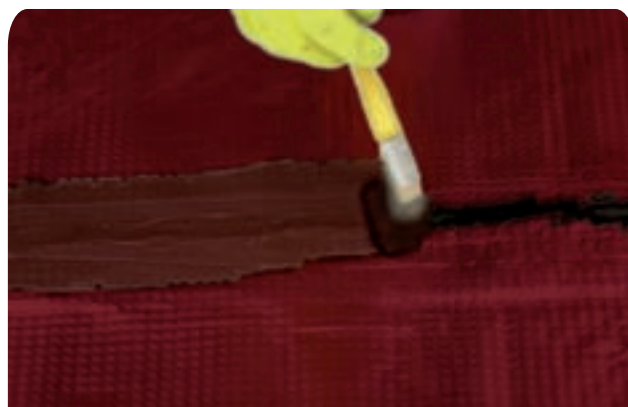
IMPERMEABLE



VARIOS
COLORES

Tips y seguridad

- ✓ Permitir el correcto secado entre cada mano aplicada. El tiempo de secado entre manos oscila entre 4 y 6 horas, dependiendo de las condiciones climáticas al momento de la aplicación.
- ✓ No aplicar en condiciones de lluvias o cuando la humedad ambiente supere el 80%, lo cual impedirá el correcto secado de la superficie.
- ✓ Diluir únicamente con agua. No utilizar solventes.



Conservación: 12 meses a partir de la fecha de fabricación, en envase original cerrado, no expuesto al sol y protegido de la humedad.

IMPERMEABILIZACIÓN LÍQUIDA

Y otros aditivos



megaflex techos PU

Membrana líquida **con poliuretano** para impermeabilizar cubiertas muy deterioradas.



Presentación

Baldes de **20 kg.**

Color

Blanco



Beneficios

- Gran resistencia.
- Máxima flexibilidad.
- Lista para usar.



DURABLE



MAXIMA FLEXIBILIDAD



VARIOS COLORES

Usos

Con poliuretano, para impermeabilizar cubiertas muy deterioradas; aplicable sobre carpetas cementicias, hormigón, PVC, cerámico poroso no esmaltado, fibrocemento, tejas, membrana acrílica, membrana asfáltica con recubrimiento de geotextil.

Consumo

1,5 kg/m².

Nota: Los valores son aproximados y dependerán de la planeidad y homogeneidad de la superficie sobre la cual se va aplicar.

Tips y seguridad

- ✓ No aplicar con temperaturas inferiores a 10°C ni superiores a 30°C.
- ✓ No aplicar con riesgo de lluvias o heladas.
- ✓ Se recomienda realizar los trabajos a partir del mediodía para permitir que la superficie evapore cualquier resto de agua o humedad que pudiera haberse generado por acción del rocío u otros factores.
- ✓ La superficie a cubrir debe estar completamente seca y libre de humedad, polvo, aceite, grasa o cualquier tipo de residuo que pudiera actuar como desmoldante.
- ✓ En caso de lluvias durante la noche, luego de aplicada una mano, asegurarse que la superficie se haya secado completamente antes de continuar con el trabajo. De ser posible esperar otras 24 horas.
- ✓ Dejar secar entre 24 y 48 horas después de aplicada la última mano. El tiempo de secado entre manos puede variar dependiendo de la humedad y temperatura ambiente.

Modo de empleo



1. Tratar específicamente los puntos críticos como: desagües, ventilaciones, encuentros de planos, babetas, juntas de dilatación, etc. En estos puntos singulares, es recomendable utilizar una venda geotextil como refuerzo entre la primera y la segunda mano.



2. Aplicar una mano de imprimación diluida al 25% (3 partes de producto y 1 parte de agua) con rodillo, pincel o brocha. Dejar secar entre 2 a 4 horas dependiendo de la humedad y temperatura ambiente.



3. Aplicar la primera mano pura sin diluir con rodillo, pincel o brocha y dejar secar como mínimo 6 horas. Aplicar la segunda mano también pura, sin diluir y cruzada con respecto a la aplicación anterior.

Conservación: 12 meses a partir de la fecha de fabricación, en envase original cerrado, no expuesto al sol y protegido de la humedad.

megaflex techos

Membrana líquida reforzada con fibra para impermeabilización de cubiertas transitables



Presentación

Baldes de **1; 4; 10 y 20 kilos.**

Colores

Blanco, Verde y Rojo.



Beneficios

- Gran resistencia.
- Excelente terminación.
- Lista para usar.



IMPERMEABLE



FÁCIL DE USAR

Usos

Para impermeabilización y mantenimiento de cubiertas transitables, aplicable sobre carpetas cementicias, hormigón, PVC, cerámico poroso no esmaltado, fibrocemento, tejas, membrana acrílica, membrana asfáltica con recubrimiento de geotextil.

Consumo

1,5 kg/m².

Nota: Los valores son aproximados y dependerán de la planeidad y homogeneidad de la superficie sobre la cual se va aplicar.

Tips y seguridad

- ✓ No aplicar con temperaturas inferiores a 10°C ni superiores a 30°C.
- ✓ No aplicar con riesgo de lluvias o heladas.
- ✓ Se recomienda realizar los trabajos a partir del mediodía para permitir que la superficie evapore cualquier resto de agua o humedad que pudiera haberse generado por acción del rocío u otros factores.
- ✓ La superficie a cubrir debe estar completamente seca y libre de humedad, polvo, aceite, grasa o cualquier tipo de residuo que pudiera actuar como desmoldante.
- ✓ En caso de lluvias durante la noche, luego de aplicada una mano, asegurarse que la superficie se haya secado completamente antes de continuar con el trabajo. De ser posible esperar otras 24 horas.
- ✓ Dejar secar entre 24 y 48 horas después de aplicada la última mano. El tiempo de secado entre manos puede variar dependiendo de la humedad y temperatura ambiente.

Modo de empleo



1. Tratar específicamente los puntos críticos como: desagües, ventilaciones, encuentros de planos, babetas, juntas de dilatación, etc. En estos puntos singulares, es recomendable utilizar una venda geotextil como refuerzo entre la primera y la segunda mano.



2. Aplicar 1 mano de imprimación diluida al 25% (3 partes de producto y 1 parte de agua) con rodillo, pincel o brocha. Dejar secar entre 2 á 4 horas dependiendo de la humedad y temperatura ambiente.



3. Aplicar la primera mano pura sin diluir, con rodillo, pincel o brocha y dejar secar como mínimo 6 horas. Aplicar la segunda mano también pura, sin diluir, y cruzada con respecto a la aplicación anterior.

Conservación: 12 meses a partir de la fecha de fabricación, en envase original cerrado, no expuesto al sol y protegido de la humedad.

OTROS PRODUCTOS PARA IMPERMEABILIZACIÓN



sellametales

Soldadura química a base de elastómeros sintéticos.

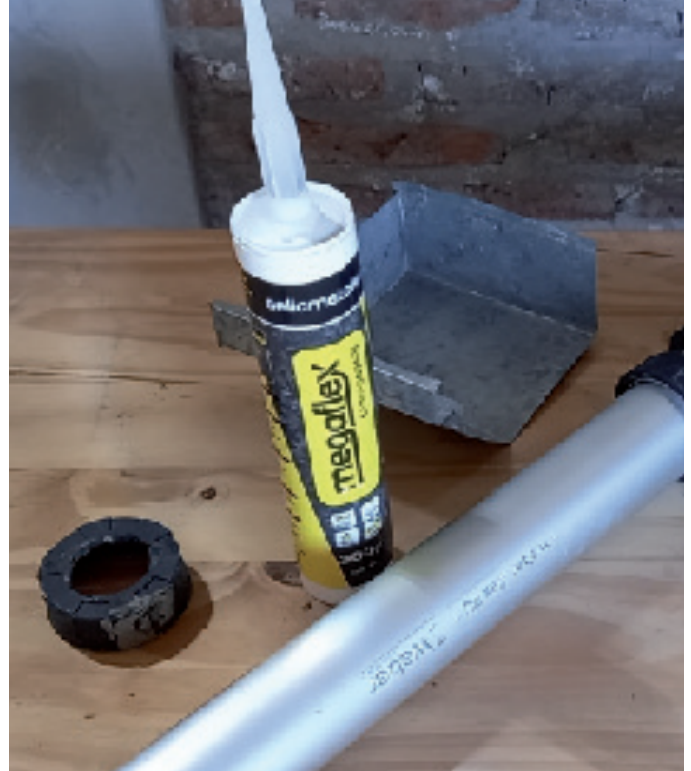


Presentación

Cartucho de 300 gr.

Colores

Zinc



Beneficios

- Ideal para la unión de piezas metálicas.
- Excelente adherencia.
- No causa oxidación.

Usos

Para aplicar en superficies de chapas galvanizadas y de aluminio, canaletas, bajadas de conductos de aire acondicionado y zinguería en general entre sí o a mampostería, fibrocemento, tejas, metales y maderas en general.

Coposición

Polímero a base de caucho sintético termoplástico.

Características técnicas

Formación de película: ente 7 y 20 minutos (a temperatura ambiente).

Secado: 3 mm. cada 24 horas.

Temperatura de aplicación: entre 5°C y 35°C.

Modo de empleo



1. Cortar el extremo del obturador del cartucho y roscar el pico aplicador.



2. Cortar la punta del pico a bisel en la sección deseada. Introducir el conjunto en la pistola aplicadora.



3. Una vez aplicado, alisar el producto con una espátula.



RESISTENTE
AL AGUA



RESISTENTE UV



FÁCIL DE USAR



PINTABLE

Tips y seguridad

- ✓ Pintable una vez curado.
- ✓ Una vez curado el material solo puede ser removido por medios abrasivos o mecánico.
- ✓ Antes de utilizar el producto consultar en la Hoja de Seguridad.
- ✓ Utilizar en ambientes ventilados.
- ✓ No aplicar en áreas sumergidas en agua.
- ✓ Limpie las herramientas con un disolvente orgánico.

Conservación: 12 meses a partir de la fecha de fabricación, en envase original cerrado, no expuesto al sol y protegido de la humedad.

silicona acética

Soldadura química a base de elastómeros sintéticos.



Presentación

Cartucho de 280 ml.

Colores

Transparente



Beneficios

- Ideal para baños, cocinas y ventanas.
- Excelente adherencia.
- Gran elasticidad.



RESISTENTE
AL AGUA



RESISTENTE UV



FÁCIL DE USAR



FLEXIBLE

Usos

Para aplicar en superficies lisas como aluminio, vidrios comunes, azulejos, bachas, sanitarios, marcos de ventanas.

Coposición

Polímero a base de caucho de silicona de reticulación acética, componente que vulcaniza a temperatura y humedad ambiente.

Características técnicas

Formación de película: entre 5 y 15 minutos (a temperatura ambiente).

Tiempo de secado al tacto: entre 15 y 20 minutos.

Elongación en %: 600.

Dureza Shore A: 20.

Secado: 3 mm. cada 24 horas.

Modo de empleo



1. Cortar el extremo del obturador del cartucho y roscar el pico aplicador.



2. Cortar la punta del pico a bisel en la sección deseada. Introducir el conjunto en la pistola aplicadora.



3. Una vez aplicado, alisar el producto con una espátula. Retirar la cinta antes que el sellador forme película.

Tips y seguridad

- ✓ No pintar ni barnizar.
- ✓ Utilizar sobre materiales no porosos.
- ✓ Antes de utilizar el producto consultar en la Hoja de Seguridad.
- ✓ Temperatura de aplicación: entre 5°C y 35°C.
- ✓ No aplicar en lugares sometidos al tránsito.
- ✓ No aplicar sobre vidrios laminados, metal corrosible, espejos, superficies pintadas o alcalinas, acrílicos, plásticos a base de polietileno, polipropileno y policarbonato.
- ✓ No aplicar en áreas sumergidas en agua.
- ✓ No utilizar para el sellado de fachadas de vidrio o cualquier uso que necesite resistencia superficial.
- ✓ Limpie las herramientas con un disolvente orgánico. Una vez curado el material sólo se elimina mecánicamente.

Conservación: 12 meses a partir de la fecha de fabricación, en envase original cerrado, no expuesto al sol y protegido de la humedad.

stopkal

Aditivo plastificante para reemplazo de cal en mezclas cementicias.



Presentación

Envase de
1 litro.



Beneficios

- Mejor adherencia de la mezcla.
- Menor riesgo de fisuras.
- Alarga la vida de la mezcla.



FÁCIL DE USAR



DISMINUCIÓN
DE FISURAS



REEMPLAZA
LA CAL

Usos

Para reemplazo de cal en mezclas cementicias. Para aditivar asentamiento de mampostería (ladrillos, bloques), revoque grueso, revoque fino, mono-capa, azotado hidrófugo, carpetas, concretos, contrapisos, hormigones, submuraciones, mampostería en sótanos, asentamiento de baldosas, cerámicos y mosaicos.

Rendimiento

20 ml. por balde de cemento.

Nota: la cantidad de baldes de cemento dependerá de la mezcla a realizar.

Tips y seguridad

- ✓ Puede ser utilizado sobre otras mezclas a la cal, siendo necesario en algunos casos ejecutar un puente de adherencia con un aditivo ligante.
- ✓ Deben respetarse los tiempos mínimos de mez-

clado a fin de obtener una mezcla homogénea y evitar patologías por debilitamiento o baja plasticidad de los morteros.

- ✓ Utilizar siempre arena limpia para evitar la contaminación de los morteros. En caso de trabajar con arena húmeda, reducir la cantidad de agua a incorporar en la mezcla.
- ✓ El exceso de agua en la mezcla puede ocasionar pérdida de resistencia en el mortero. El tiempo mínimo de mezclado sugerido es de 7 minutos. Este es el tiempo necesario para obtener una perfecta mixtura de los materiales y permitir la incorporación de aire que le otorgará trabajabilidad y plasticidad a la mezcla.
- ✓ Es posible que requiera menor cantidad de agua que la calculada previamente, debido a que el tiempo de amasado modifica la consistencia de la mezcla sin necesidad de agregar agua.
- ✓ Es recomendable dosificar el agua en forma lenta y en poca cantidad para no excederse con el agua incorporada.
- ✓ Cuando se requiera añadir otros aditivos a la mezcla (por ejemplo, aditivo hidrófugo) estos se agregarán según las indicaciones del fabricante.

Modo de empleo



1. Calcular la cantidad de agua a incorporar a la mezcla, teniendo en cuenta que la humedad contenida en los agregados de arena puede afectar significativamente en este aspecto. Los morteros con **stopkal** requieren menor cantidad de agua (aprox. 50% menos) que un mortero tradicional ya que no tiene presencia de cal.



2. Diluir en 1 parte del agua (aprox. la mitad del total a incorporar en la mezcla) y verterla en la máquina mezcladora o recipiente de mezclado. Encender la máquina mezcladora e incorporar la mitad de la arena mezclando continuamente. Incorporar la totalidad del cemento y continuar mezclando.



3. Agregar las partes de arena u otros agregados restantes, incorporando el agua remanente en forma paulatina durante los próximos 5 minutos, corroborando en todo momento la consistencia de la mezcla. Concluida la etapa de mezclado, volcar el mortero ya listo sobre una superficie dura y limpia.

Conservación: 12 meses a partir de la fecha de fabricación, en envase original cerrado, no expuesto al sol y protegido de la humedad.



Nuestras membranas líquidas generan una barrera impermeable y protegen lo que vos más querés!



máxima **resistencia**
máxima **duración**



+ flexible + impermeable + resistencia

máxima **resistencia**
máxima **duración**



+ flexible + impermeable + resistencia

Tu mejor socio contra la lluvia y la humedad.

0800-800-93237

+54 9 11 3883 2362 consultas técnicas por whatsapp

web: megaflex.ar

weber
SAINT-GOBAIN

ceresita

tacurú

PRODUCTOS PARA LA CONSTRUCCIÓN E IMPERMEABILIZACIÓN

JUNTOS
CONSTRUIMOS
HISTORIA



la guía weber

0800-800weber(93237) | www.ar.weber


SAINT-GOBAIN

Nuestros servicios

Serviplus

En Megaflex nos importan las personas y su entorno, por eso en serviplus encontrarás toda la información necesaria para tus proyectos, novedades, tendencias. Nuestro equipo de asesores técnicos podrán ayudarte y brindarte la mejor solución personalizada por los diferentes medios de comunicación que se encuentran a tu servicio.



Encuentros profesionales

Junto con nuestros distribuidores, centros de formación y colegios técnicos, entre otros, organizamos encuentros profesionales para que tus trabajos sean exitosos por medio de capacitaciones teóricas y prácticas.



Asesoramiento técnico

Por medio de nuestro servicio de Asistencia técnica en obra podremos ayudarte a encontrar los mejores productos para tus proyectos haciéndolos más fáciles, eficientes y profesionales. Tené en cuenta que contás con visitas técnicas virtuales y como siempre, la prescripción técnica con nuestro especialista Pedro Martin.



Asesoramiento técnico virtual

Ahora ponemos a tu disposición nuestro nuevo servicios de VISITA TECNICA VIRTUAL, tan solo con tú teléfono puedes recibir un asesor técnico de forma virtual donde podemos recomendarte el producto adecuado para tu obra en cualquier punto del país.



Atención personalizada



Ponemos a tu disposición nuestros servicios de Línea gratuita 0800, Chat online y WhatsApp en los que podrás encontrar toda la información y asesoramiento personalizado sobre soluciones fáciles e innovadoras para tus proyectos.

Ingresando a nuestra web:
www.ar.weber/soluciones_megaflex

megachat

 Consultas técnicas
+54 9 11 3883 2362

0800-800-93237



Escuela de Formación

Nuestra escuela Megaflex es una herramienta informativa cuya finalidad es dar a conocer a los clientes el correcto uso de nuestros productos a través de capacitaciones teóricas y prácticas.

Apunta a mostrar la correcta aplicación de las distintas soluciones y su finalidad principal es promover el conocimiento.



Planta Burzaco: Centro de distribución y logística



serviplus | 0800-800-93237



PLANTA BURZACO

Luis M. Drago 1760
B1852LGX | Burzaco
Prov. de Buenos Aires
Tel: +54 11 4002-5000

web: megaflex.ar

megaflex

SAINT-GOBAIN

LA BARRERA IMPERMEABLE



Saint-Gobain Argentina S.A.
Tel.: +54 11 5173 4100
web: megaflex.ar

serviplus

0800-800-93237



Consultas técnicas
por WhatsApp
+54 9 11 3883 2362

