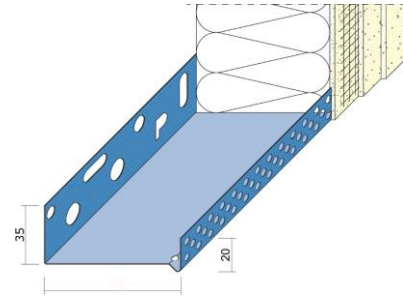


webertherm perfil de arranque

Ficha de producto



DESCRIPCIÓN

webertherm perfil arranque es un perfil de aluminio con forma de U, como cierre o arranque horizontal en zócalos en los sistemas de aislamiento. Resuelve el arranque de los sistemas de aislamiento, gran resistencia, fácil y rápida instalación.

PREPARACIÓN DEL SOPORTE

- Limpiar bien la superficie para que se encuentre libre de polvo y otros residuos.
- Comprobar que el soporte esté firme y consistente.

MODO DE EMPLEO

Colocar horizontalmente en la parte inferior del sistema y fijarlo cada 30 – 50 cm con un tornillo.

En las juntas entre perfiles dejar 2 – 3 mm para absorber la dilatación de éstos.

Utilizar un tarugo apropiado en caso de trabajar sobre soportes tradicionales.



OBSERVACIONES

Conservar en un lugar fresco y seco, mantener horizontal en almacén y durante el transporte.

PRESENTACIONES

Perfiles de 2.5 metros de longitud.

Cajas de 10 perfiles. Metros lineales por caja: 25 m.

CARACTERÍSTICAS TÉCNICAS

Composición del material: Aluminio

Norma: DIN EN 485-2+DIN EN 485-4

Color: Gris aluminio

Espesor: 0,88 mm

Espesor del aislante: 30 y 50 mm