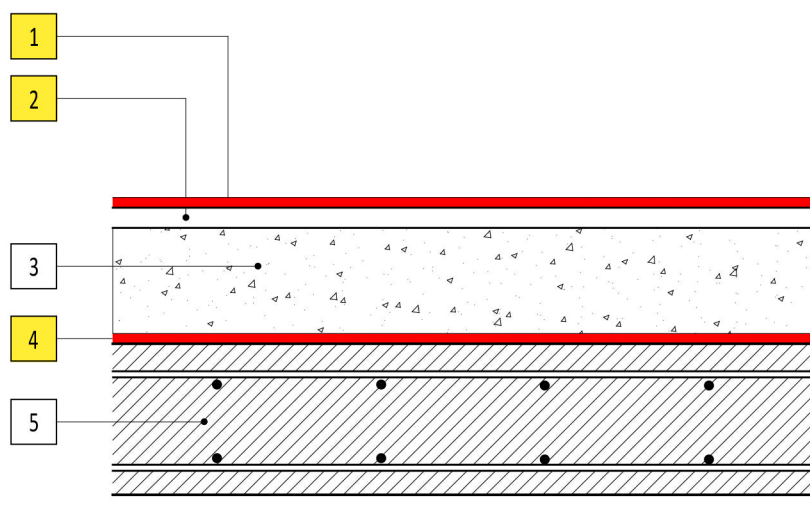


EXTERIOR



INTERIOR

NOTA:
Realizar tratamiento de puntos críticos y fisuras previo a la aplicación de la membrana líquida

REFERENCIAS

- | | |
|---|---|
| 1 | Membrana líquida - Weber Techos F, Weber Techos PU, Weber Techos L |
| 2 | Mortero cementicio para nivelación Weber Carpeta Gris (contiene Ceresita) |
| 3 | Contrapiso alivianado (con pendiente) |
| 4 | Impermeabilizante - Weber Imper F |
| 5 | Losa de hormigón armado |