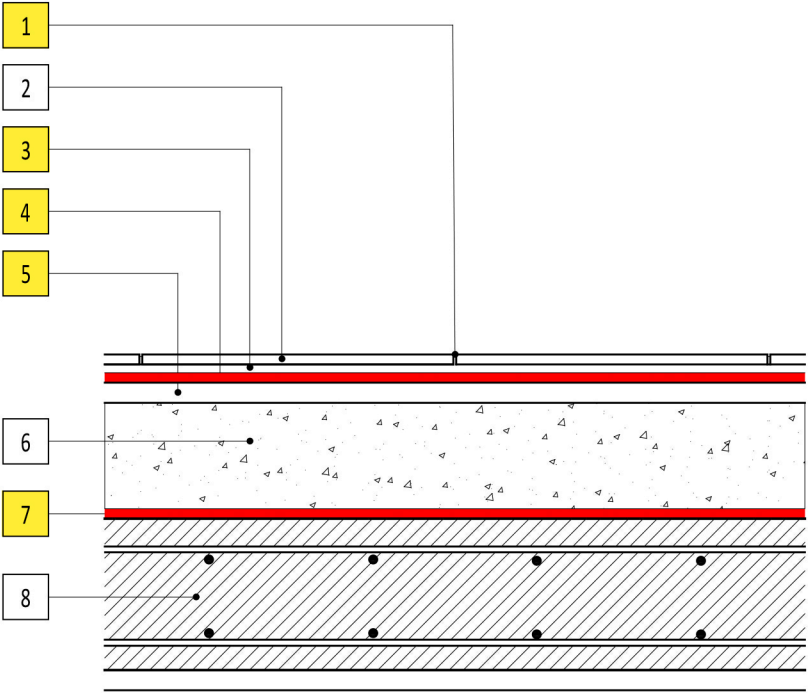


EXTERIOR



INTERIOR

REFERENCIAS

- 1 Sellador para juntas de dilatación
Weber Flex PU
- 2 Piso cerámico
- 3 Adhesivo para cerámico - Weber Flex,
Weber Superflex
- 4 Impermeabilizante - Webertec Membrana
- 5 Mortero cementicio para nivelación
Weber Carpeta Gris (contiene Ceresita)
- 6 Contrapiso alivianado (con pendiente)
- 7 Impermeabilizante - Weber Imper F
- 8 Losa de hormigón armado

NOTA:
Para el tomado de junta de dilatación, utilizar Weber Flex PU