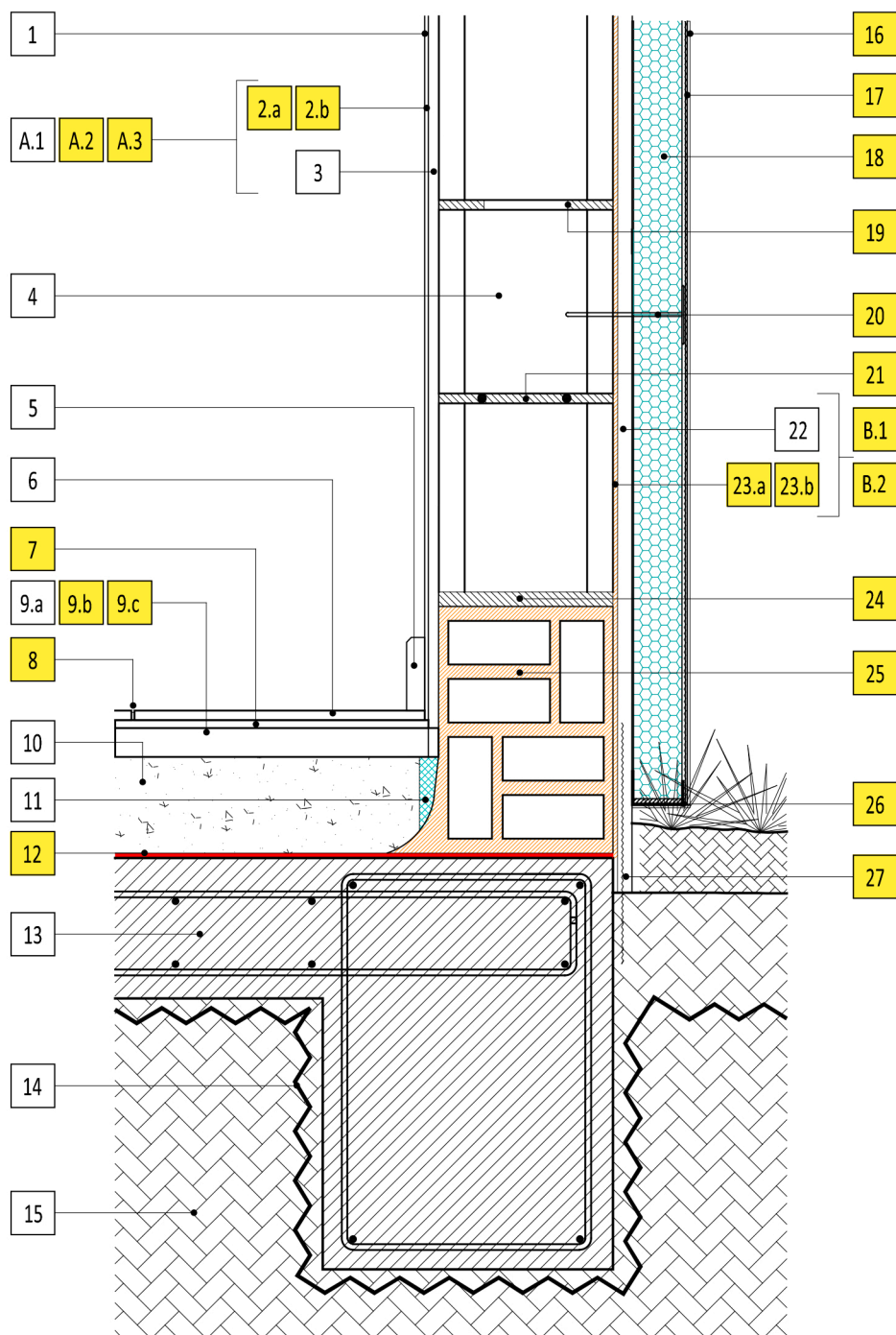


## INTERIOR

## EXTERIOR



NOTA:  
 La referencia A corresponde a productos 2 en 1.  
 La referencia B corresponde a productos 3 en 1.  
 La referencia C corresponde a productos 4 en 1.  
 Las referencias con números y letras minúsculas corresponden a opciones de productos o materiales posibles para una misma situación.  
 Ej: 9.a, 9.b, 9.c

## REFERENCIAS

- |      |   |
|------|---|
| 1    | Terminación interior - Pintura latex interior                             |
| 2.a  | Revoque fino - Weber yeso GF  |
| 2.b  | Revoque fino - Weber fino   |
| 3    | Revoque grueso a la cal   |
| 4    | Ladrillo hueco cerámico portante 18cm                                     |
| 5    | Zócalo  |
| 6    | Porcellanato  |
| 7    | Adhesivo para porcellanato - Weber porcellanato                           |
| 8    | Junta pastina para cerámica - Weber classic                               |
| 9.a  | Carpeta para colocación de porcellanato                                   |
| 9.b  | Mortero cementicio para nivelación Weber Ras                              |
| 9.c  | Mortero cementicio para nivelación Weber Carpeta Gris (contiene Ceresita) |
| 10   | Contrapiso para instalaciones   |
| 11   | Junta dilatacion - telgopor baja densidad                                 |
| 12   | Impermeabilizante - Weber Imper F   |
| 13   | Plata hormigón armado   |
| 14   | Nylon 200 micrones  |
| 15   | Tosca compactada  |
| 16   | Revestimiento exterior - Weberplast                                       |
| 17   | Base Coat + Malla (Webertherm malla 160) + Base Coat                      |
| 18   | Placa EPS 20kg/m2   |
| 19   | Mortero de asiento - Weber multiuso 2 cordones. No generar puente térmico |
| 20   | Anclaje - Webertherm Espiga H3  |
| 21   | Junta armada cada 3 hiladas Weber Multiuso. Compatible con hierros        |
| 22   | Revoque grueso exterior   |
| 23.a | Aislación hidrófuga. Webertec ceresita                                    |
| 23.b | Aislación hidrófuga. Aditivo Weber ceresita                               |
| 24   | Mortero de asiento - Weber multiuso                                       |
| 25   | Cajón hidrófugo. Ladrillo común + Aislación hidrófuga                     |
| 26   | Webertherm perfil arranque  |
| 27   | Malla plastica  |
| A.1  | Weber mix I   |
| A.2  | Weber promex I (proyectable)  |
| A.3  | Yeso (aplicado sobre muro)  |
| B.1  | Weber mix E   |
| B.2  | Weber promex E (proyectable)  |

Detalle constructivo - Cajón hidrófugo exterior  
 Muro ladrillo hueco 18cm + Sistema EIFS (sujeto con clavijas)  
 Escala 1:7.5