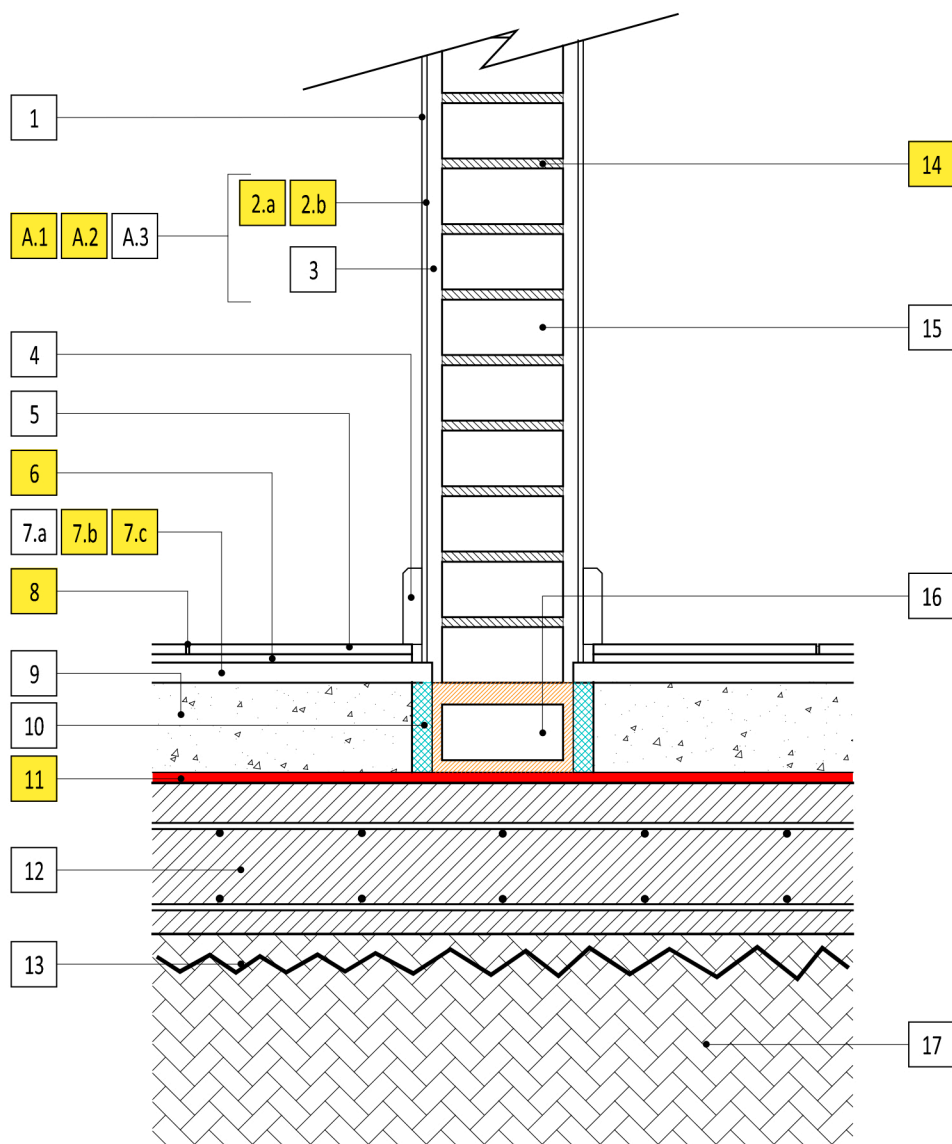


INTERIOR

INTERIOR



REFERENCIAS

- | | |
|-----|--|
| 1 | Terminación interior
Pintura látex interior |
| 2.a | Revoque fino - Weber yeso GF |
| 2.b | Revoque fino - Weber fino |
| 3 | Revoque grueso a la cal |
| 4 | Zócalo |
| 5 | Porcellanato |
| 6 | Adhesivo para porcellanato - Weber porcellanato |
| 7.a | Carpeta para colocación de porcellanato |
| 7.b | Mortero cementicio para nivelación
Weber Ras |
| 7.c | Mortero cementicio para nivelación
Weber Carpeta Gris (contiene Ceresita) |
| 8 | Junta pastina para cerámica -
Weber classic |
| 9 | Contrapiso para instalaciones |
| 10 | Junta dilatación - telgopor baja densidad |
| 11 | Impermeabilizante - Weber Imper F |
| 12 | Plata hormigón armado |
| 13 | Nylon 200 micrones |
| 14 | Mortero de asiento - Weber multiuso |
| 15 | Ladrillo común |
| 16 | Cajón hidrófugo.
Ladrillo común + Aislación hidrófuga |
| 17 | Tosca compactada |
| A.1 | Weber mix I |
| A.2 | Weber promex I (proyectable) |
| A.3 | Yeso (aplicado sobre muro) |

NOTA:
La referencia A corresponde a productos 2 en 1.
La referencia B corresponde a productos 3 en 1.
La referencia C corresponde a productos 4 en 1.
Las referencias con números y letras minúsculas corresponden a opciones de productos o materiales posibles para una misma situación.
Ej: 7.a, 7.b, 7.c

Detalle constructivo - Cajón Hidrófugo Muro Interior.
Muro ladrillo común
Escala 1:7.5