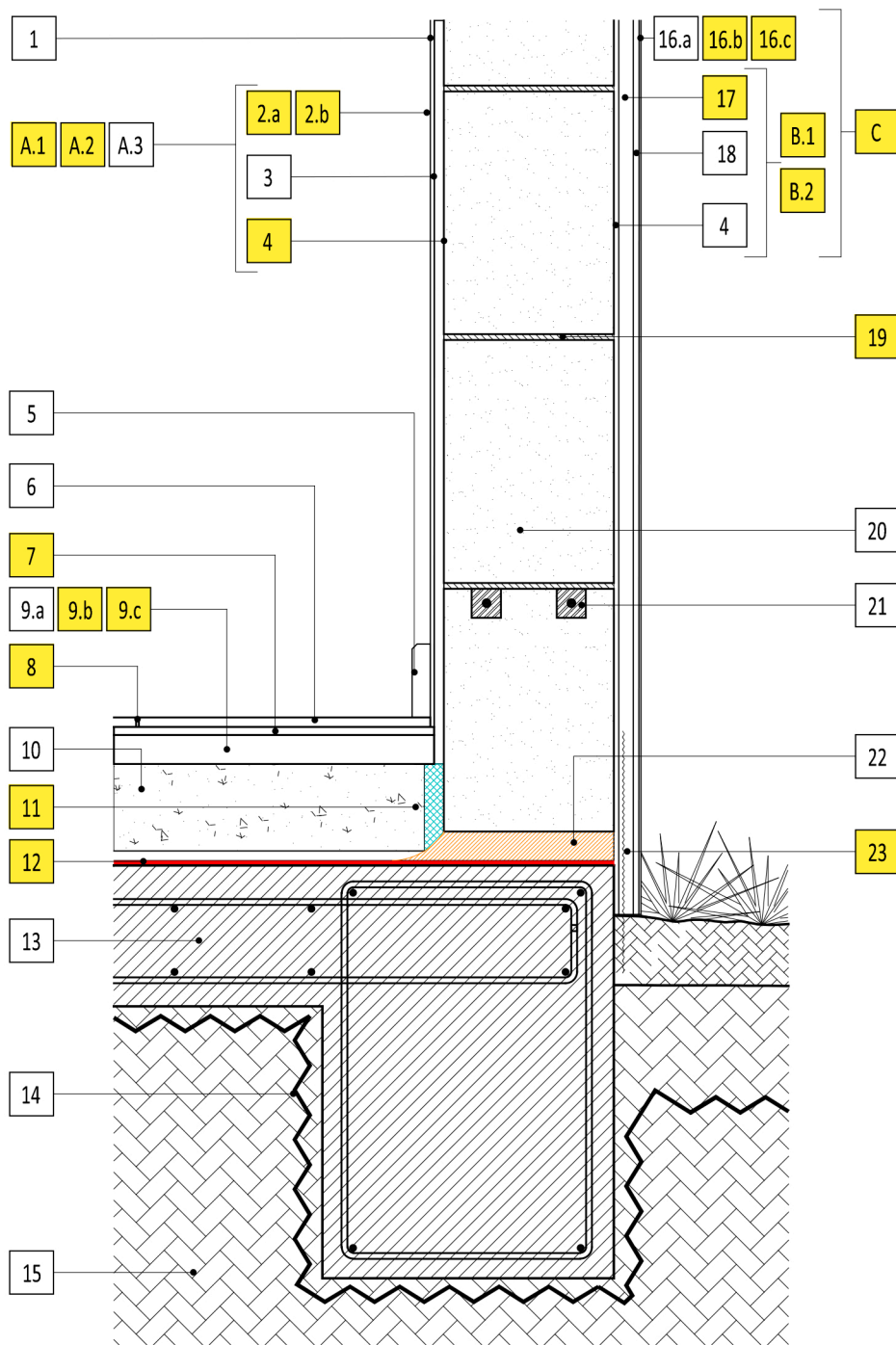


INTERIOR

EXTERIOR



REFERENCIAS

- | | |
|------|--|
| 1 | Terminación interior
Pintura látex interior |
| 2.a | Revoque fino - Weber yeso GF |
| 2.b | Revoque fino - Weber fino |
| 3 | Revoque grueso a la cal
(aplicado sobre Weber Celublock) |
| 4 | Mezcla de asiento Weber celublock
Solo bajo productos no proyectados |
| 5 | Zócalo |
| 6 | Porcelanato |
| 7 | Adhesivo para porcelanato
Weber porcelanato |
| 8 | Junta - Pastina para cerámica
Weber classic |
| 9.a | Carpeta para colocación de porcelanato |
| 9.b | Mortero cementicio para nivelación
Weber Ras |
| 9.c | Mortero cementicio para nivelación
Weber Carpeta Gris (contiene Ceresita) |
| 10 | Contrapiso para instalaciones |
| 11 | Junta dilatación - telgopor baja densidad |
| 12 | Impermeabilizante - Weber Imper F |
| 13 | Platea hormigón armado |
| 14 | Nylon 200 micrones |
| 15 | Tosca compactada |
| 16.a | Pintura látex exterior |
| 16.b | Revestimiento exterior - Weberplast |
| 16.c | Revestimiento exterior - Super Iggam |
| 17 | Revoque grueso exterior
(aplicado sobre Weber Celublock) |
| 18 | Revoque fino exterior |
| 19 | Junta retak - Weber celublock |
| 20 | Ladrillo hormigón celular 17.5x25x50 |
| 21 | Refuerzo, canal 3x3 hierro Ø 8 |
| 22 | Faja de nivelación con hidrófugo |
| 23 | Malla plástica |
| A.1 | Weber mix I
(aplicado sobre Weber Celublock) |
| A.2 | Weber promex I - Proyectable
(aplicado sobre Retak) |
| A.3 | Yeso
(aplicado sobre Weber Celublock) |
| B.1 | Weber mix E
(aplicado sobre Weber Celublock) |
| B.2 | Weber promex E - Proyectable
(aplicado sobre Retak) |
| C | Weber monocapa prisma |

NOTA:
 La referencia A corresponde a productos 2 en 1.
 La referencia B corresponde a productos 3 en 1.
 La referencia C corresponde a productos 4 en 1.
 Las referencias con números y letras minúsculas corresponden a opciones de productos o materiales posibles para una misma situación.
 Ej: 9.a, 9.b, 9.c

Detalle constructivo - Cajón hidrófugo exterior
 Muro ladrillo de hormigón celular 18cm
 Escala 1:7.5